

FOR RENT

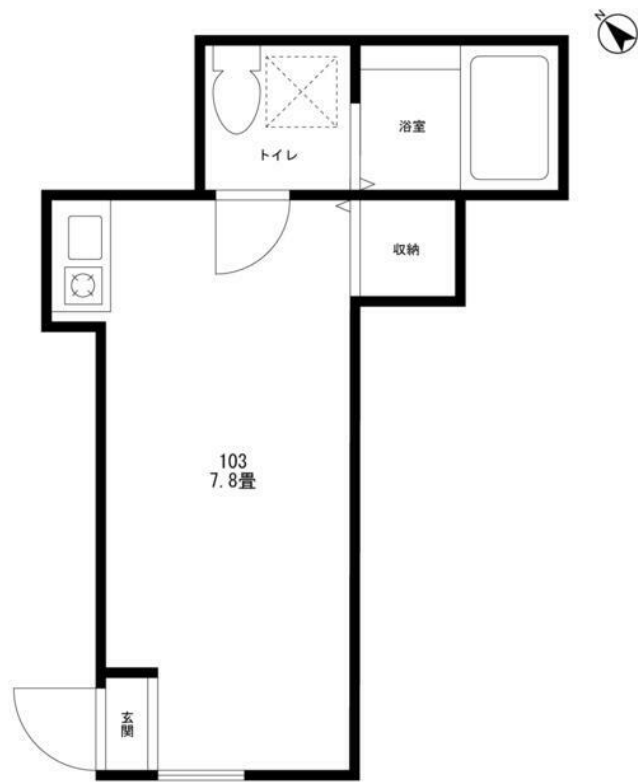
賃料	管理費等
65,000円	3,000円

オートロック

【外観】



【間取り図】



間取り	1R		
敷金	1ヶ月	礼金	1ヶ月
敷引/償却金	-	保証金	無
物件種別	マンション		
建物名・部屋番号			
物件所在地	東京都北区田端1丁目		
交通	山手線 田端(東京)駅 徒歩9分 東京メトロ千代田線 西日暮里駅 徒歩10分		
間取詳細	洋室(7.8畳)		
構造・規模	鉄骨3階建1階		
専有面積	17.07㎡	向き	南西
築年月	2010年1月	契約期間	2年
損害保険	有 16,550円 24ヶ月	入居時期	2026年7月中旬
駐車場	無		
設備	敷地内ゴミ置き場 バス・トイレ別 バス有 浴室乾燥 シャワー トイレ有 温水洗浄便座 エアコン		
その他費用	[一時金] 鍵交換代: 22,000円 清掃費: 44,000円 エアコン清掃費: 16,500円 [月次費用] コールセンター利用料: 1,100円		
入居諸条件			
保証会社	必須 レジデンシャルパートナーズ 保証料: 賃料等の50%(最低2万)、月額保証・事務手数料: 賃料		
備考			

図面と現況が異なる場合は現況が優先となります。

間取りの「S」はサービスルーム(納戸)です。

情報更新日2026年5月17日

No.1102425500k



東京都知事(4)第87856号
全日本不動産協会

株式会社ユニバーサルエステート 上野店

東京都台東区上野6丁目16-21 西入ビル6F
TEL:03-5812-9336 FAX:03-5812-9338
E-mail: ueno@universal-estate.com
URL: http://universalestate.jp/



携帯サイトから物件詳細を閲覧できます!

取引態様	手数料負担の割合	貸主	0%	借主	100%
仲介	手数料配分の割合	元付	0%	客付	100%