

# FOR RENT

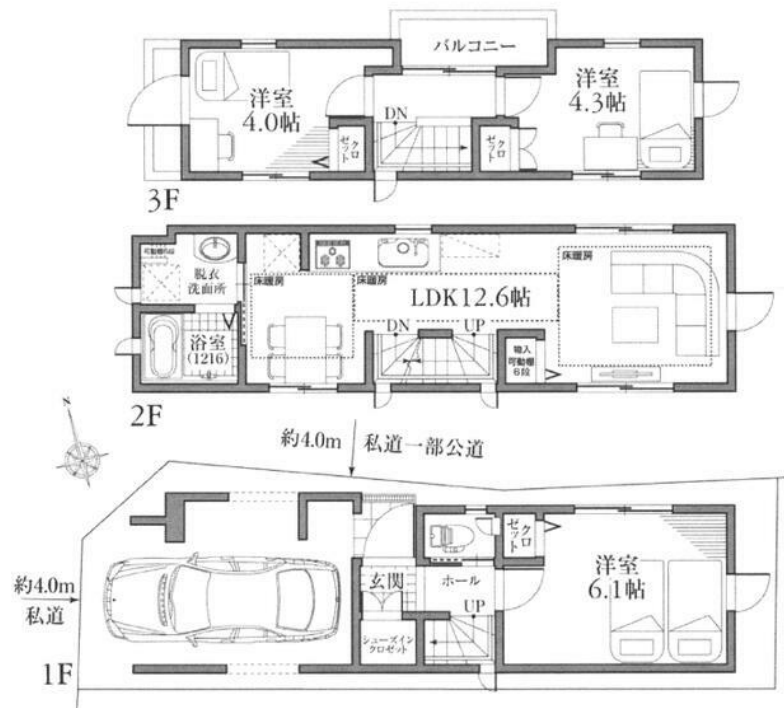
賃料	管理費等
198,000円	0円

閑静な住宅街 2F以上 ディンプルキー 2面採光 3面採光

【外観】



【間取り図】



図面と現況が異なる場合は現況が優先となります。

間取りの「S」はサービスルーム(納戸)です。

間取り	3LDK		
敷金	3ヶ月	礼金	無
敷引/償却金	-	保証金	無
物件種別	戸建		
建物名・部屋番号			
物件所在地	東京都板橋区前野町6丁目		
交通	東武東上線 上板橋駅 徒歩16分 東武東上線 ときわ台(東京)駅 徒歩18分		
間取詳細	洋室(6.1畳) 洋室(4.3畳) 洋室(4畳) LDK(12.6畳)		
構造・規模	木造 3階建 1-3階		
専有面積	62.11㎡	向き	
築年月	2017年2月	契約期間	定期借家契約 3年
損害保険	有 20,000円 24ヶ月	入居時期	即時
駐車場	付(無料)		
設備	敷地内ゴミ置き場 システムキッチン ガスコンロ設置済 3口以上コンロ グリル 食器洗浄乾燥機		
その他費用	[一時金] 事務手数料: 16,500円		
入居諸条件	事務所不可		
保証会社	必須(日本セーフティー) 総賃料の50% 月額保証料800円		
備考	定期借家 再契約可 短期解約違約金あり		

情報更新日2026年5月18日

No.1102425555k

お問合せ先



東京都知事(4)第87856号  
全日本不動産協会

株式会社ユニバーサルエステート 上野店

東京都台東区上野6丁目16-21 西入ビル6F  
TEL:03-5812-9336 FAX:03-5812-9338  
E-mail: ueno@universal-estate.com  
URL: http://universalestate.jp/



携帯サイトから物件詳細を閲覧できます!

取引態様	手数料負担の割合	貸主	0%	借主	100%
仲介	手数料配分の割合	元付	0%	客付	100%