

# FOR RENT

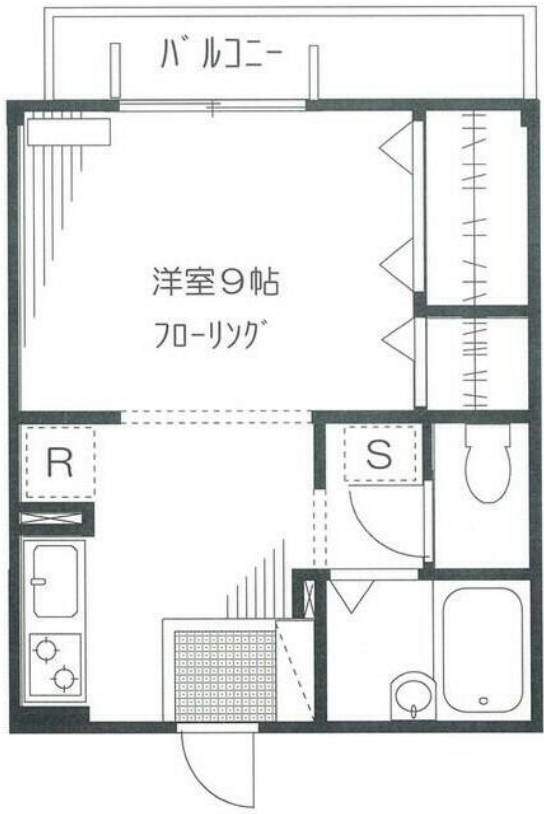
賃料	管理費等
85,000円	3,000円

外壁タイル張り 最上階 2F以上 カードキー

【外観】



【間取り図】



図面と現況が異なる場合は現況が優先となります。

間取りの「S」はサービスルーム(納戸)です。

間取り	1K		
敷金	8.5万円	礼金	8.5万円
敷引/償却金	-	保証金	無
物件種別	マンション		
建物名・部屋番号			
物件所在地	東京都北区東十条1丁目		
交通	京浜東北線 東十条駅 徒歩3分 東京メトロ南北線 王子神谷駅 徒歩12分		
間取詳細			
構造・規模	鉄骨 3階建 3階		
専有面積	25.32㎡	向き	北東
築年月	2004年2月	契約期間	2年
損害保険	有 20,000円 24ヶ月	入居時期	2026年6月中旬
駐車場	無		
設備	敷地内ゴミ置き場 システムキッチン 2口コンロ グリル パス・トイレ別 パス有 浴室乾燥 脱衣所		
その他費用	[一時金] 鍵交換代等: 38,500円 あんしんホム-ト24/2年毎: 16,500円 退去時エアコンクリーニング費用1基につき: 16,500円 室内清掃費用: 47,300円		
入居諸条件	単身限定		
保証会社	必須 賃料等合計額に対し、初回50%、年次1万円		
備考	短期違約金(2年未満1ヶ月 1年未満2ヶ月)		

情報更新日2026年5月18日

No.1102425573k



東京都知事(4)第87856号  
全日本不動産協会  
**株式会社ユニバーサルエステート 上野店**  
東京都台東区上野6丁目16-21 西入ビル6F  
TEL:03-5812-9336 FAX:03-5812-9338  
E-mail: ueno@universal-estate.com  
URL: http://universalestate.jp/



携帯サイトから物件詳細を閲覧できます!

取引態様	手数料負担の割合	貸主	0%	借主	100%
仲介	手数料配分の割合	元付	0%	客付	100%