

FOR RENT

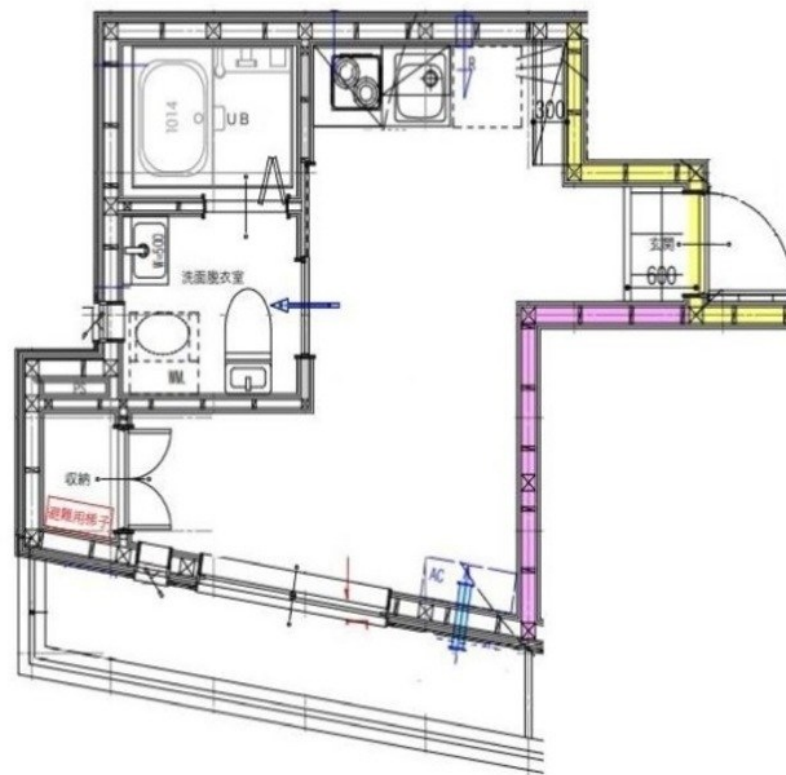
賃料	管理費等
80,000円	5,000円

外壁タイル張り

【外観】



【間取り図】



図面と現況が異なる場合は現況が優先となります。

間取りの「S」はサービスルーム(納戸)です。

間取り	1R		
敷金	無	礼金	無
敷引/償却金	-	保証金	-
物件種別	アパート		
建物名・部屋番号			
物件所在地	東京都墨田区押上3丁目		
交通	東京メトロ半蔵門線 押上駅 徒歩10分 東武亀戸線 小村井駅 徒歩11分		
間取詳細			
構造・規模	木造 4階建 4階		
専有面積	18㎡	向き	
築年月	2021年4月	契約期間	2年
損害保険	有 20,000円 24ヶ月	入居時期	即時
駐車場	無 駐輪場		
設備	敷地内ゴミ置き場 ガスコンロ設置可 IHクッキングヒーター パス・トイレ別 パス有 シャワー		
その他費用	[一時金] 24時間サポート代: 24,000円 鍵交換代: 24,200円 [月次費用] ライフセーフ代: 1,100円		
入居諸条件			
保証会社	必須 総賃料の100%		
備考	2年未満の解約で違約金1ヶ月分 退去時クリーニング代実費		

情報更新日2026年5月17日

No.1102425522k

お問合せ先



東京都知事(4)第87856号
全日本不動産協会

株式会社ユニバーサルエステート 上野店

東京都台東区上野6丁目16-21 西入ビル6F
TEL:03-5812-9336 FAX:03-5812-9338
E-mail: ueno@universal-estate.com
URL: http://universalestate.jp/



携帯サイトから物件詳細を閲覧できます!

取引態様	手数料負担の割合	貸主	0%	借主	100%
仲介	手数料配分の割合	元付	0%	客付	100%