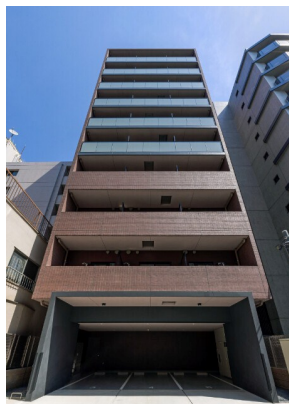


FOR RENT

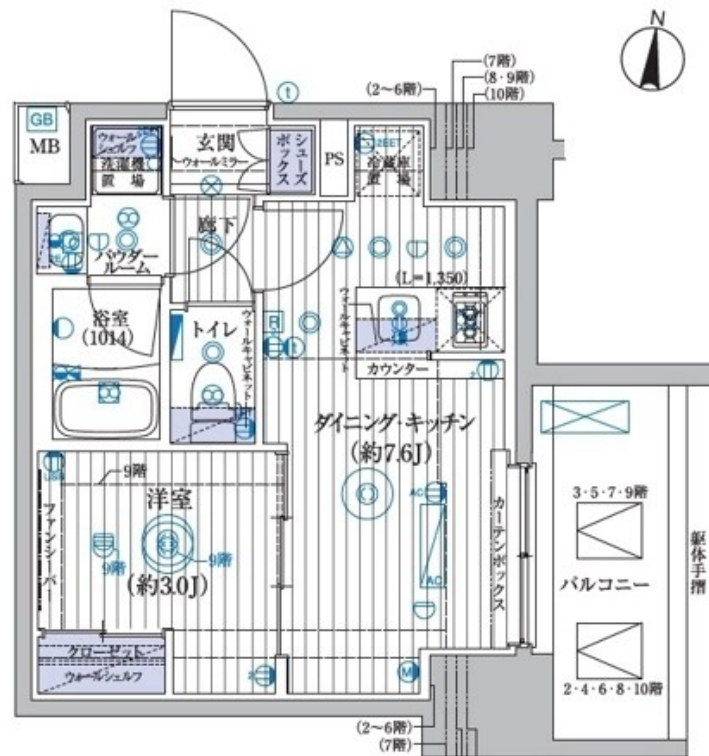
賃料	管理費等
114,500円	18,000円

防犯カメラ 外壁タイル張り 分譲タイプ 2F以上 オートロック ダブルロック ディンプルキー

【外観】



【間取り図】



間取り	1DK		
敷金	無	礼金	1ヶ月
敷引/償却金	-	保証金	-
物件種別	マンション		
建物名・部屋番号			
物件所在地	東京都江東区東陽 1丁目		
交通	東京メトロ東西線 木場(東京)駅 徒歩9分 東京メトロ東西線 東陽町駅 徒歩9分		
間取詳細			
構造・規模	鉄筋コンクリート 11階建 10階		
専有面積	25.8㎡	向き	
築年月	2025年3月	契約期間	2年
損害保険	有 18,000円 24ヶ月	入居時期	2026年6月上旬
駐車場			
設備	エレベーター 24時間ゴミ出し可 敷地内ゴミ置き場 宅配BOX システムキッチン ガスコンロ		
その他費用	[一時金] 鍵交換代: 33,000円 24時間サポート: 16,500円 ルームクリーニング: 77,000円 エアコンクリーニング: 16,500円		
入居諸条件	ペット可 二人可		
保証会社	必須(全保連) 賃料等の50% 年間保証料15000円 引落手数料330円/月		
備考	1年未満の解約で違約金1ヶ月分 ペット(敷金1ヶ月増 償却)		

図面と現況が異なる場合は現況が優先となります。

間取りの「S」はサービスルーム(納戸)です。

情報更新日2026年5月17日

No.1102425524k

お問合せ先



東京都知事(4)第87856号
全日本不動産協会

株式会社ユニバーサルエステート 上野店

東京都台東区上野6丁目16-21 西入ビル6F
TEL:03-5812-9336 FAX:03-5812-9338
E-mail: ueno@universal-estate.com
URL: http://universalestate.jp/



携帯サイトから物件詳細を閲覧できます!

取引態様	手数料負担の割合	貸主	借主
仲介	手数料配分の割合	元付	客付