

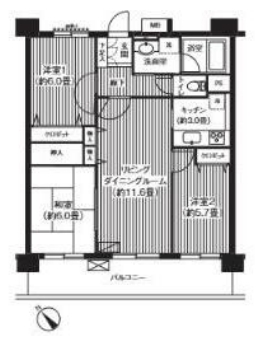
# FOR RENT

賃料	管理費等
197,000円	13,000円

防犯カメラ 外壁タイル張り 2F以上 オートロック

【外観】

【間取り図】



図面と現況が異なる場合は現況が優先となります。

間取りの「S」はサービスルーム(納戸)です。

間取り	3LDK		
敷金	1ヶ月	礼金	1ヶ月
敷引/償却金	-	保証金	無
物件種別	マンション		
建物名・部屋番号			
物件所在地	東京都板橋区桜川3丁目		
交通	東武東上線 上板橋駅 徒歩7分 東京メトロ有楽町線 氷川台駅 徒歩21分		
間取詳細			
構造・規模	鉄筋コンクリート 7階建 5階		
専有面積	71.28㎡	向き	南西
築年月	2000年8月	契約期間	2年
損害保険	有 18,000円 24ヶ月	入居時期	即時
駐車場	駐輪場		
設備	エレベーター 敷地内ゴミ置き場 宅配BOX システムキッチン 3口以上コンロ バス・トイレ別 バス有		
その他費用	[一時金] 鍵交換代等: 22,000円 退去時エアコンクリーニング代: 13,200円		
入居諸条件	事務所不可		
保証会社	必須 HeartOne家賃保証サービス 初回保証料: 月額総賃料の40% 月額保証料: 月額総賃料の1% 更新時保証料: (通常2年毎)更新料の1% 外国籍の方GTN: 詳細要確認		
備考	退去時クリーニング代実費		

情報更新日2026年5月22日

No.1102425702m



東京都知事(4)第87856号  
全日本不動産協会

## 株式会社ユニバーサルエステート 上野店

東京都台東区上野6丁目16-21 西入ビル6F  
TEL:03-5812-9336 FAX:03-5812-9338  
E-mail: ueno@universal-estate.com  
URL: http://universalestate.jp/



携帯サイトから物件詳細を閲覧できます!

取引態様	手数料負担の割合	貸主	0%	借主	100%
仲介	手数料配分の割合	元付	0%	客付	100%