

FOR RENT

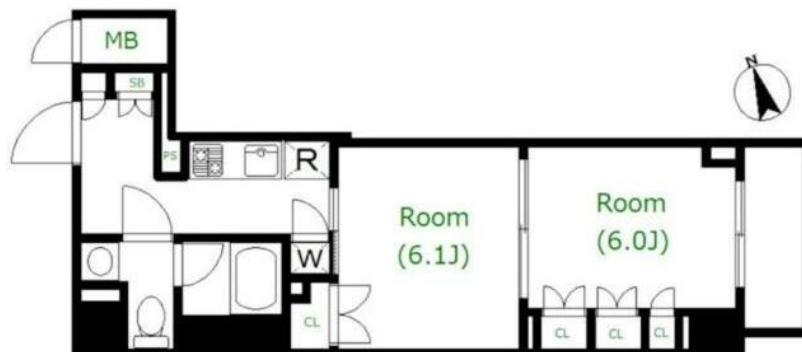
賃料	管理費等
153,000円	10,000円

外壁タイル張り 分譲タイプ 2F以上 オートロック モニタ付オートロック 角住戸 2面採光

【外観】



【間取り図】



間取り	1DK		
敷金	1ヶ月	礼金	1ヶ月
敷引/償却金	-	保証金	-
物件種別	マンション		
建物名・部屋番号			
物件所在地	東京都江東区佐賀2丁目		
交通	東京メトロ半蔵門線 水天宮前駅 徒歩8分 東京メトロ半蔵門線 清澄白河駅 徒歩11分		
間取詳細			
構造・規模	鉄筋コンクリート 8階建 5階		
専有面積	39.42㎡	向き	
築年月	2009年3月	契約期間	2年
損害保険		入居時期	即時
駐車場	駐輪場 バイク置き場		
設備	エレベーター 敷地内ゴミ置き場 宅配BOX ガスコンロ設置済 2口コンロ バス・トイレ別 バス有		
その他費用	[一時金] 初回登録手数料: 5,500円 鍵交換費用: 29,700円 更新登録手数料: 5,500円 退去時クリーニング代: 55,000円 [月次費用] 家財保険料相当額: 600円 緊急サポート24代: 1,650円		
入居諸条件	ペット可		
保証会社	必須 賃料等50% 毎月1千円		
備考	ペット可(敷金2ヶ月)		

図面と現況が異なる場合は現況が優先となります。

間取りの「S」はサービスルーム(納戸)です。

情報更新日2026年5月18日

No.1102425570k

お問合せ先



東京都知事(4)第87856号
全日本不動産協会

株式会社ユニバーサルエステート 上野店

東京都台東区上野6丁目16-21 西入ビル6F
TEL:03-5812-9336 FAX:03-5812-9338
E-mail: ueno@universal-estate.com
URL: http://universalestate.jp/



携帯サイトから物件詳細を閲覧できます!

取引態様	手数料負担の割合	貸主	0%	借主	100%
仲介	手数料配分の割合	元付	0%	客付	100%