

FOR RENT

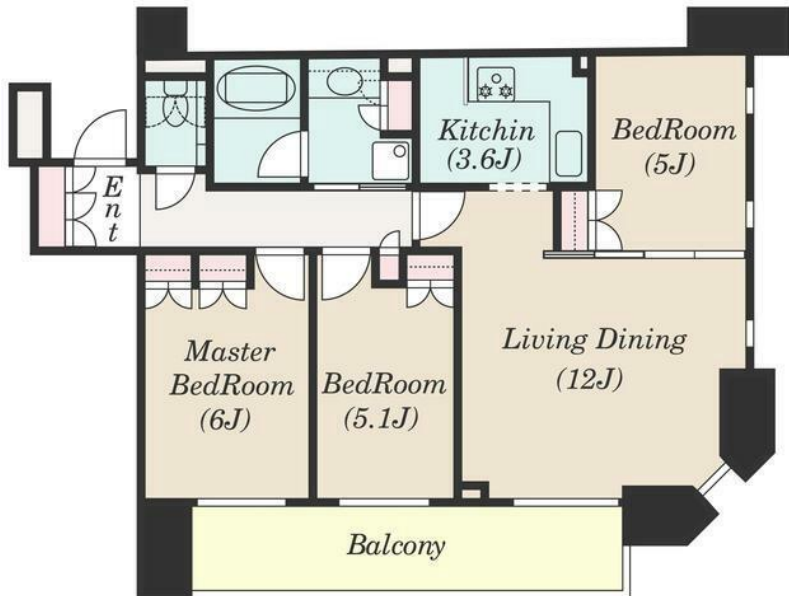
賃料	管理費等
330,000円	20,000円

防犯カメラ 外壁タイル張り 分譲タイプ 2F以上 オートロック デンプルキー 24時間緊急通報システム 角住戸 2面採光

【外観】



【間取り図】



図面と現況が異なる場合は現況が優先となります。

間取りの「S」はサービスルーム(納戸)です。

間取り	3LDK		
敷金	1ヶ月	礼金	1ヶ月
敷引/償却金	-	保証金	無
物件種別	マンション		
建物名・部屋番号			
物件所在地	東京都中央区築地7丁目		
交通	東京メトロ日比谷線 築地駅 徒歩3分 東京メトロ銀座線 銀座駅 徒歩12分		
間取詳細	洋室(5畳) 洋室(6畳) 洋室(5.1畳) LDK(15.6畳)		
構造・規模	鉄筋コンクリート 11階建 2階		
専有面積	70.65㎡	向き	北西
築年月	2012年3月	契約期間	定期借家契約 4年
損害保険	有 22,000円 24ヶ月	入居時期	2026年6月上旬
駐車場	無 駐輪場 バイク置き場		
設備	エレベーター 24時間ゴミ出し可 敷地内ゴミ置き場 宅配BOX システムキッチン ガスコンロ設置済		
その他費用	[一時金] 鍵交換代等: 38,500円 アクト安心ライフ24代: 16,500円		
入居諸条件	二人可		
保証会社	必須 契約時、初回保証料: 総賃料の50% (最低保証料20,000円)、月額保証料: 1,500		
備考	定期借家 再契約不可 1年未満の解約で違約金1ヶ月分		

情報更新日2026年5月20日

No.1102425638k



東京都知事(4)第87856号
全日本不動産協会

株式会社ユニバーサルエステート 上野店

東京都台東区上野6丁目16-21 西入ビル6F
TEL:03-5812-9336 FAX:03-5812-9338
E-mail: ueno@universal-estate.com
URL: http://universalestate.jp/



携帯サイトから物件詳細を閲覧できます!

取引態様	手数料負担の割合	貸主	0%	借主	100%
仲介	手数料配分の割合	元付	0%	客付	100%