

FOR RENT

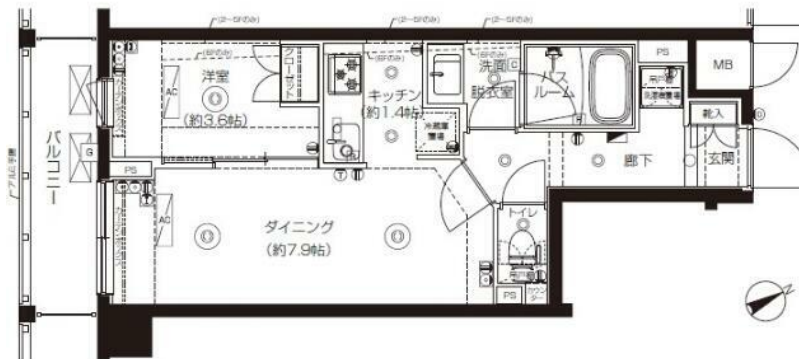
賃料	管理費等
103,000円	9,000円

防犯カメラ デザイナーズ 外壁タイル張り 分譲タイプ 2F以上 オートロック モニタ付オートロック ダブルロック ディンプルキー

【外観】



【間取り図】



図面と現況が異なる場合は現況が優先となります。

間取りの「S」はサービスルーム(納戸)です。

間取り	1LDK		
敷金	1ヶ月	礼金	1ヶ月
敷引/償却金	-	保証金	無
物件種別	マンション		
建物名・部屋番号			
物件所在地	東京都板橋区上板橋2丁目		
交通	東武東上線 上板橋駅 徒歩6分 東武東上線 東武練馬駅 徒歩14分		
間取詳細	洋室(3.6畳) LDK(9.3畳)		
構造・規模	鉄筋コンクリート 8階建 4階		
専有面積	35.49㎡	向き	南西
築年月	2015年2月	契約期間	2年
損害保険		入居時期	即時
駐車場	駐輪場 バイク置き場		
設備	エレベーター 敷地内ゴミ置き場 システムキッチン ガスコンロ設置済 3口以上コンロ グリル		
その他費用	[一時金] 鍵交換費用(税込): 33,000円 [月次費用] 家財保険+付帯サービス(税込): 1,835円		
入居諸条件	ペット可 二人可		
保証会社	必須(オリコフォレントインシュア) 保証料: 初回=賃料等×50%、月額=賃料等×1%		
備考	退去時クリーニング代実費 ペット可(敷金1ヶ月増)		

情報更新日2026年5月20日

No.1102425639k

お問合せ先



東京都知事(4)第87856号
全日本不動産協会

株式会社ユニバーサルエステート 上野店

東京都台東区上野6丁目16-21 西入ビル6F
TEL:03-5812-9336 FAX:03-5812-9338
E-mail: ueno@universal-estate.com
URL: http://universalestate.jp/



携帯サイトから物件詳細を閲覧できます!

取引態様	手数料負担の割合	貸主	0%	借主	100%
仲介	手数料配分の割合	元付	0%	客付	100%