

FOR RENT

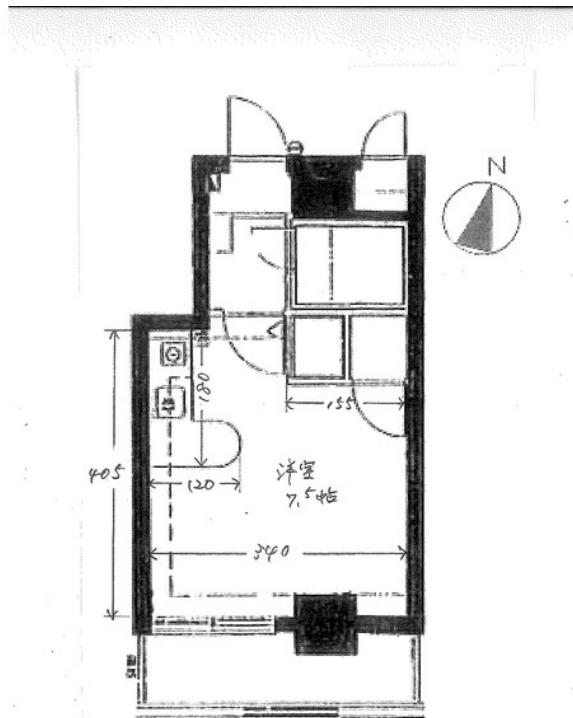
賃料	管理費等
75,000円	8,000円

外壁タイル張り 分譲タイプ 2F以上 オートロック ディンプルキー

【外観】



【間取り図】



図面と現況が異なる場合は現況が優先となります。

間取りの「S」はサービスルーム(納戸)です。

間取り	1K		
敷金	1ヶ月	礼金	1ヶ月
敷引/償却金	-	保証金	無
物件種別	マンション		
建物名・部屋番号			
物件所在地	東京都墨田区石原3丁目		
交通	都営大江戸線 両国駅 徒歩13分 都営浅草線 本所吾妻橋駅 徒歩11分		
間取詳細	洋室(7.5畳)		
構造・規模	鉄筋コンクリート 9階建 6階		
専有面積	19.96㎡	向き	南
築年月	1991年6月	契約期間	2年
損害保険	有 21,500円 24ヶ月	入居時期	2026年5月下旬
駐車場	駐輪場		
設備	エレベーター 敷地内ゴミ置き場 IHクッキングヒーター バス有 シャワー バストイレ同室 トイレ有		
その他費用	[一時金] 鍵交換代等: 22,000円 書類作成費: 12,100円		
入居諸条件	事務所不可 単身限定		
保証会社	必須(日本セーフティ) 初回保証料賃料総額50%、月額保証料800円、引落手数料440円(税)		
備考	退去時エアコン・室内クリーニング代実費		

情報更新日2026年5月20日

No.1102425654g

お問合せ先



東京都知事(4)第87856号
全日本不動産協会

株式会社ユニバーサルエステート 上野店

東京都台東区上野6丁目16-21 西入ビル6F
TEL:03-5812-9336 FAX:03-5812-9338
E-mail: ueno@universal-estate.com
URL: http://universalestate.jp/



携帯サイトから物件詳細を閲覧できます!

取引態様	手数料負担の割合	貸主	0%	借主	100%
仲介	手数料配分の割合	元付	0%	客付	100%