

FOR RENT

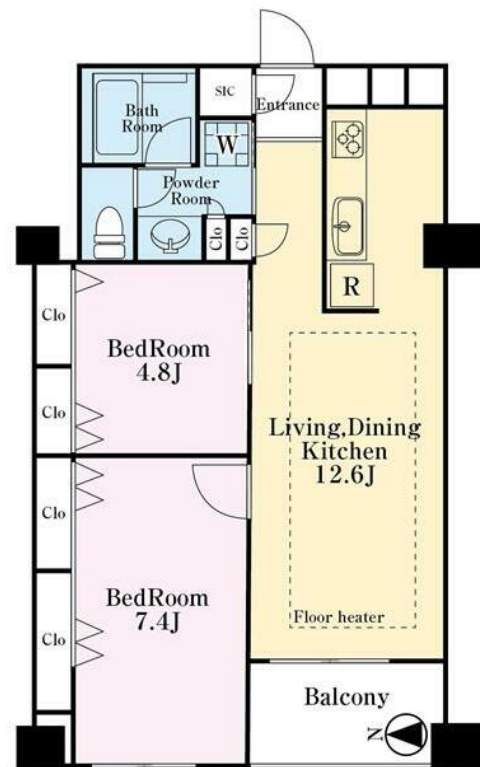
賃料	管理費等
280,000円	0円

外壁タイル張り 分譲タイプ 2F以上 オートロック ダブルロック

【外観】



【間取り図】



図面と現況が異なる場合は現況が優先となります。

間取りの「S」はサービスルーム(納戸)です。

間取り	2LDK		
敷金	2ヶ月	礼金	1ヶ月
敷引/償却金	-	保証金	無
物件種別	マンション		
建物名・部屋番号			
物件所在地	東京都港区高輪2丁目		
交通	京急本線 泉岳寺駅 徒歩3分 京浜東北線 高輪ゲートウェイ駅 徒歩6分		
間取詳細	LDK(12.6畳) 洋室(4.8畳) 洋室(7.4畳)		
構造・規模	鉄骨鉄筋コンクリート 11階建 10階		
専有面積	60㎡	向き	西
築年月	1971年2月	契約期間	2年
損害保険	有 23,000円 24ヶ月	入居時期	即時
駐車場	空無		
設備	エレベーター 敷地内ゴミ置き場 宅配BOX システムキッチン 3口以上コンロ 食器洗浄乾燥機		
その他費用	[一時金] 火災保険料: 23,000円 24時間サポート(2年間): 19,800円		
入居諸条件	ペット相談		
保証会社	必須 初回賃料総額100% 毎月賃料総額2% 最低2,000円		
備考	ペット相談(敷金1ヶ月増 償却)		

情報更新日2026年5月24日

No.1102425825m

お問合せ先



東京都知事(4)第87856号
全日本不動産協会

株式会社ユニバーサルエステート 上野店

東京都台東区上野6丁目16-21 西入ビル6F
TEL:03-5812-9336 FAX:03-5812-9338
E-mail: ueno@universal-estate.com
URL: http://universalestate.jp/



携帯サイトから物件詳細を閲覧できます!

取引態様	手数料負担の割合	貸主	0%	借主	100%
仲介	手数料配分の割合	元付	0%	客付	100%