

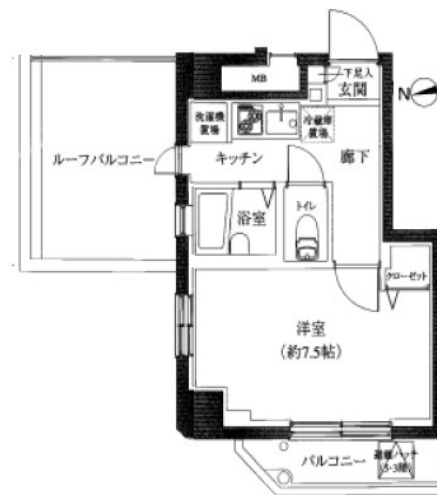
FOR RENT

賃料	管理費等
99,000円	12,000円

防犯カメラ 外壁タイル張り 分譲タイプ 2F以上 オートロック 角住戸 2面採光

【外観】

【間取り図】



間取り	1K		
敷金	無	礼金	無
敷引/償却金	- 1ヶ月	保証金	1ヶ月
物件種別	マンション		
建物名・部屋番号			
物件所在地	東京都新宿区水道町		
交通	東京メトロ有楽町線 江戸川橋駅 徒歩3分 東京メトロ東西線 神楽坂駅 徒歩7分		
間取詳細			
構造・規模	鉄筋コンクリート 7階建 6階		
専有面積	25.24㎡	向き	
築年月	2005年9月	契約期間	2年
損害保険	有 20,000円 24ヶ月	入居時期	2026年8月上旬
駐車場			
設備	エレベーター 24時間ゴミ出し可 敷地内ゴミ置き場 宅配BOX ガスコンロ 設置済 バス・トイレ別		
その他費用	[一時金] 鍵交換代等: 30,800円 事務手数料: 5,500円 緊急サポート: 16,500円 退去時クリーニング代: 49,500円 設備機器清掃特約有(1台につき): 14,300円		
入居諸条件			
保証会社	必須 保証会社利用料 総賃料の50%		
備考	1年未満の解約で違約金1ヶ月分		

図面と現況が異なる場合は現況が優先となります。

間取りの「S」はサービスルーム(納戸)です。

情報更新日2026年5月24日

No.1102425816m



東京都知事(4)第87856号
全日本不動産協会

株式会社ユニバーサルエステート 上野店

東京都台東区上野6丁目16-21 西入ビル6F
TEL:03-5812-9336 FAX:03-5812-9338
E-mail: ueno@universal-estate.com
URL: http://universalestate.jp/



携帯サイトから物件詳細を閲覧できます!

取引態様	手数料負担の割合	貸主	0%	借主	100%
仲介	手数料配分の割合	元付	0%	客付	100%