

# FOR RENT

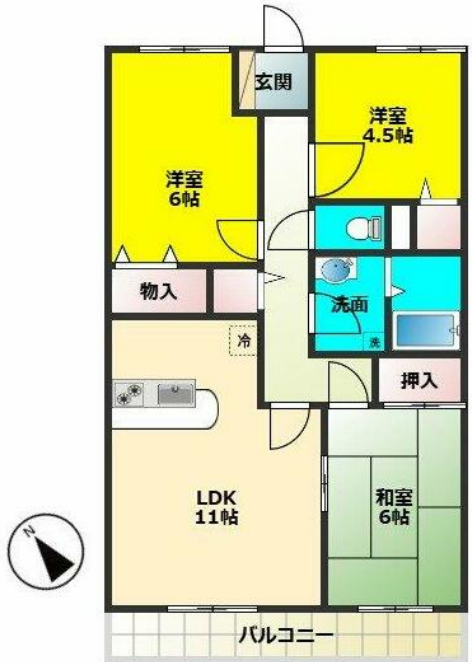
賃料	管理費等
125,000円	3,000円

防犯カメラ 外壁タイル張り 2F以上

【外観】



【間取り図】



図面と現況が異なる場合は現況が優先となります。

間取りの「S」はサービスルーム(納戸)です。

間取り	3LDK		
敷金	1ヶ月	礼金	1ヶ月
敷引/償却金	-	保証金	無
物件種別	マンション		
建物名・部屋番号			
物件所在地	東京都足立区島根3丁目		
交通	東武スカイツリーライン 西新井駅 徒歩7分 東武スカイツリーライン 梅島駅 徒歩16分		
間取詳細			
構造・規模	鉄骨 4階建 2階		
専有面積	66.61㎡	向き	
築年月	1994年4月	契約期間	2年
損害保険	有 32,000円 24ヶ月	入居時期	即時
駐車場	無		
設備	敷地内ゴミ置き場 システムキッチン カウンターキッチン ガスコンロ設置可 2口コンロ バス・トイレ別		
その他費用	[一時金] 鍵交換代等: 22,000円		
入居諸条件	事務所不可 二人可		
保証会社	必須 (オリコフォレントインシュア) 初回保証料: 月額賃料等50%・継続保証料: 1,000円/月		
備考			

情報更新日2026年5月23日

No.1102425735k



東京都知事(4)第87856号  
全日本不動産協会

## 株式会社ユニバーサルエステート 上野店

東京都台東区上野6丁目16-21 西入ビル6F  
TEL:03-5812-9336 FAX:03-5812-9338  
E-mail: ueno@universal-estate.com  
URL: http://universalestate.jp/



携帯サイトから物件詳細を閲覧できます!

取引態様	手数料負担の割合	貸主	0%	借主	100%
仲介	手数料配分の割合	元付	0%	客付	100%