

FOR RENT

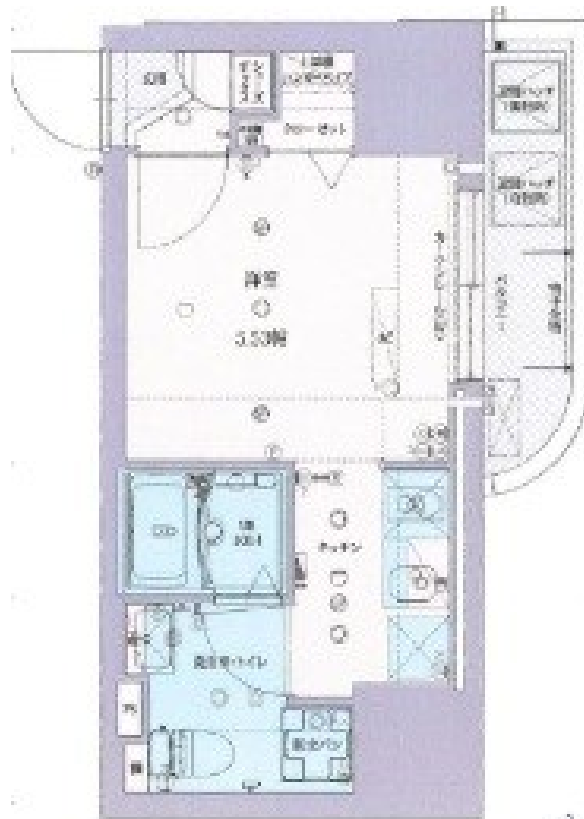
賃料	管理費等
88,000円	10,000円

防犯カメラ 外壁タイル張り 分譲タイプ 2F以上 オートロック モニタ付オートロック

【外観】



【間取り図】



図面と現況が異なる場合は現況が優先となります。

間取りの「S」はサービスルーム(納戸)です。

間取り	1R		
敷金	無	礼金	1ヶ月
敷引/償却金	-	保証金	-
物件種別	マンション		
建物名・部屋番号			
物件所在地	東京都板橋区板橋4丁目		
交通	埼京線 板橋駅 徒歩7分 都営三田線 新板橋駅 徒歩5分		
間取詳細			
構造・規模	鉄筋コンクリート 14階建 4階		
専有面積	22.19㎡	向き	
築年月	2011年7月	契約期間	2年
損害保険	有 20,000円 24ヶ月	入居時期	2026年6月下旬
駐車場	駐輪場 バイク置き場		
設備	エレベーター 敷地内ゴミ置き場 宅配BOX システムキッチン 2口コンロ IHクッキングヒーター		
その他費用	[一時金] 鍵交換代等: 39,600円 [月次費用] 24時間生活サポート: 1,100円 保険料: 1,000円		
入居諸条件	二人可		
保証会社	必須 総賃料の50% 月次: 総賃料の1%		
備考	短期違約金(半年以内3ヶ月 1年以内2ヶ月) 退去時クリーニング代実費		

情報更新日2026年5月22日

No.1102425682m

お問合せ先



東京都知事(4)第87856号
全日本不動産協会

株式会社ユニバーサルエステート 上野店

東京都台東区上野6丁目16-21 西入ビル6F
TEL:03-5812-9336 FAX:03-5812-9338
E-mail: ueno@universal-estate.com
URL: http://universalestate.jp/



携帯サイトから物件詳細を閲覧できます!

取引態様	手数料負担の割合	貸主	0%	借主	100%
仲介	手数料配分の割合	元付	0%	客付	100%