

FOR RENT

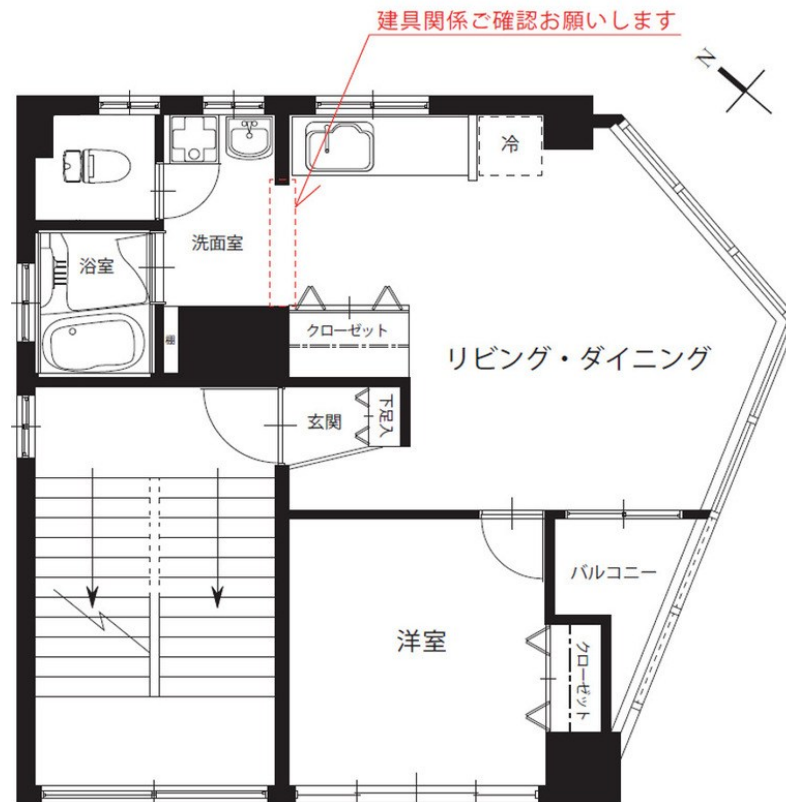
賃料	管理費等
120,000円	5,000円

2F以上 ダブルロック ディンプルキー

【外観】



【間取り図】



図面と現況が異なる場合は現況が優先となります。

間取りの「S」はサービスルーム(納戸)です。

間取り	1LDK		
敷金	1ヶ月	礼金	無
敷引/償却金	無	保証金	無
物件種別	マンション		
建物名・部屋番号			
物件所在地	東京都豊島区北大塚3丁目		
交通	山手線 大塚(東京)駅 徒歩6分 東京メトロ丸ノ内線 新大塚駅 徒歩16分		
間取詳細			
構造・規模	鉄筋コンクリート 6階建 6階		
専有面積	40㎡	向き	南東
築年月	1977年4月	契約期間	定期借家契約 2年
損害保険	有 20,000円 24ヶ月	入居時期	即時
駐車場	無		
設備	バス・トイレ別 バス有 シャワー トイレ有 洗面所独立 エアコン エアコン2台 TVインターホン		
その他費用	[一時金] 24時間サポート代: 16,500円		
入居諸条件	事務所不可		
保証会社	必須 (初回50%・集送金手数料1,200円)(大手法人、社宅代行会社利用時は不要のご相談可)		
備考	定期借家 再契約可		

情報更新日2026年5月23日

No.1102425756k

お問合せ先



東京都知事(4)第87856号
全日本不動産協会

株式会社ユニバーサルエーステート 上野店

東京都台東区上野6丁目16-21 西入ビル6F
TEL:03-5812-9336 FAX:03-5812-9338
E-mail: ueno@universal-estate.com
URL: http://universalestate.jp/



携帯サイトから物件詳細を閲覧できます!

取引態様	手数料負担の割合	貸主	0%	借主	100%
仲介	手数料配分の割合	元付	0%	客付	100%