

# FOR RENT

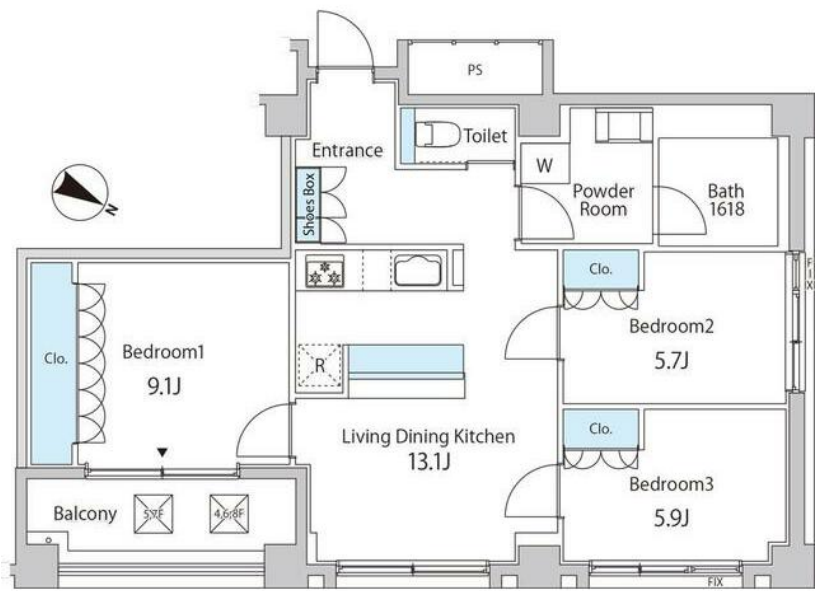
賃料	管理費等
345,000円	20,000円

外壁タイル張り 2F以上 オートロック 2面採光

【外観】



【間取り図】



図面と現況が異なる場合は現況が優先となります。

間取りの「S」はサービスルーム(納戸)です。

間取り	3LDK		
敷金	1ヶ月	礼金	1ヶ月
敷引/償却金	-	保証金	無
物件種別	マンション		
建物名・部屋番号			
物件所在地	東京都中央区日本橋箱崎町		
交通	東京メトロ半蔵門線 水天宮前駅 徒歩6分 東京メトロ日比谷線 茅場町駅 徒歩8分		
間取詳細			
構造・規模	鉄筋コンクリート 8階建 4階		
専有面積	75.39㎡	向き	
築年月	2022年3月	契約期間	2年
損害保険	有 20,000円 24ヶ月	入居時期	即時
駐車場	無		
設備	エレベーター 敷地内ゴミ置き場 宅配BOX システムキッチン グリル 食器洗浄乾燥機 食器乾燥機		
その他費用	[一時金] 鍵交換代等: 33,000円 退去時クリーニング代: 140,979円 [月次費用] 口座振替事務手数料: 220円		
入居諸条件			
保証会社	必須 初回保証委託料(最低20,000円): 月額賃料等の50%、2年目以降: 9,600円/		
備考	インターネット使用料無料		

情報更新日2026年5月22日

No.1102425696m



東京都知事(4)第87856号  
全日本不動産協会

## 株式会社ユニバーサルエステート 上野店

東京都台東区上野6丁目16-21 西入ビル6F  
TEL:03-5812-9336 FAX:03-5812-9338  
E-mail: ueno@universal-estate.com  
URL: http://universalestate.jp/



携帯サイトから物件詳細を閲覧できます!

取引態様	手数料負担の割合	貸主	0%	借主	100%
仲介	手数料配分の割合	元付	0%	客付	100%