

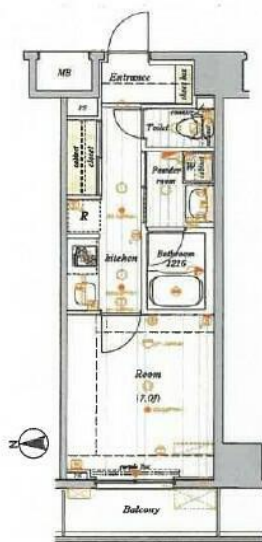
FOR RENT

| | |
|----------|---------|
| 賃料 | 管理費等 |
| 100,000円 | 15,000円 |

防犯カメラ 外壁タイル張り 分譲タイプ 2F以上 オートロック

【外観】

【間取り図】



図面と現況が異なる場合は現況が優先となります。

間取りの「S」はサービスルーム(納戸)です。

| | | | |
|----------|--|------|-----------|
| 間取り | 1K | | |
| 敷金 | 無 | 礼金 | 1ヶ月 |
| 敷引/償却金 | - | 保証金 | - |
| 物件種別 | マンション | | |
| 建物名・部屋番号 | | | |
| 物件所在地 | 東京都台東区入谷2丁目 | | |
| 交通 | 東京メトロ日比谷線 入谷(東京)駅 徒歩5分 | | |
| 間取詳細 | | | |
| 構造・規模 | 鉄筋コンクリート 12階建 5階 | | |
| 専有面積 | 27.96㎡ | 向き | |
| 築年月 | 2012年7月 | 契約期間 | 2年 |
| 損害保険 | 有 18,000円 24ヶ月 | 入居時期 | 2026年7月下旬 |
| 駐車場 | | | |
| 設備 | エレベーター 24時間ゴミ出し可 敷地内ゴミ置き場 宅配BOX システムキッチン ガスコンロ設置済 | | |
| その他費用 | [一時金] 鍵交換代等: 38,500円 24hサポート: 16,500円 書類作成代: 11,000円 | | |
| 入居諸条件 | | | |
| 保証会社 | 必須(全保連) 総賃料の50% | | |
| 備考 | 1年未満の解約で違約金1ヶ月分 | | |

情報更新日2026年5月22日

No.1102425705m

お問合せ先



東京都知事(4)第87856号
全日本不動産協会

株式会社ユニバーサルエステート 上野店

東京都台東区上野6丁目16-21 西入ビル6F
TEL:03-5812-9336 FAX:03-5812-9338
E-mail: ueno@universal-estate.com
URL: http://universalestate.jp/



携帯サイトから物件詳細を閲覧できます!

| | | | | | |
|------|----------|----|----|----|------|
| 取引態様 | 手数料負担の割合 | 貸主 | 0% | 借主 | 100% |
| 仲介 | 手数料配分の割合 | 元付 | 0% | 客付 | 100% |