

FOR RENT

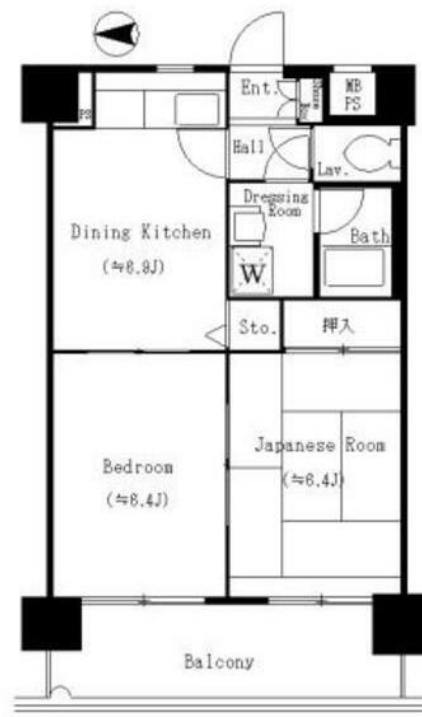
賃料	管理費等
115,000円	8,000円

外壁タイル張り 2F以上 オートロック 角住戸 2面採光

【外観】



【間取り図】



間取り	2DK		
敷金	1ヶ月	礼金	1.5ヶ月
敷引/償却金	-	保証金	無
物件種別	マンション		
建物名・部屋番号			
物件所在地	東京都江戸川区東葛西6丁目		
交通	東京メトロ東西線 葛西駅 徒歩5分 東京メトロ東西線 西葛西駅 徒歩20分		
間取詳細			
構造・規模	鉄骨鉄筋コンクリート 10階建 9階		
専有面積	45.37㎡	向き	
築年月	1995年5月	契約期間	2年
損害保険	有 20,000円 24ヶ月	入居時期	2026年6月中旬
駐車場	無		
設備	エレベーター 敷地内ゴミ置き場 システムキッチン グリルバス・トイレ別 バス有 脱衣所 シャワー		
その他費用	[一時金] 鍵交換代等: 33,000円 退去時クリーニング代: 84,841円 [月次費用] 口座振替事務手数料: 220円		
入居諸条件			
保証会社	必須 初回保証委託料(最低15,000円): 月額賃料等の50%、2年目以降: 10,000円		
備考			

図面と現況が異なる場合は現況が優先となります。

間取りの「S」はサービスルーム(納戸)です。

情報更新日2026年5月22日

No.1102425720k

お問合せ先



東京都知事(4)第87856号
全日本不動産協会

株式会社ユニバーサルエステート 上野店

東京都台東区上野6丁目16-21 西入ビル6F
TEL:03-5812-9336 FAX:03-5812-9338
E-mail: ueno@universal-estate.com
URL: http://universalestate.jp/



携帯サイトから物件詳細を閲覧できます!

取引態様	手数料負担の割合	貸主	0%	借主	100%
仲介	手数料配分の割合	元付	0%	客付	100%