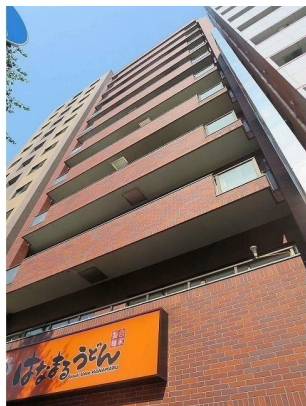


# FOR RENT

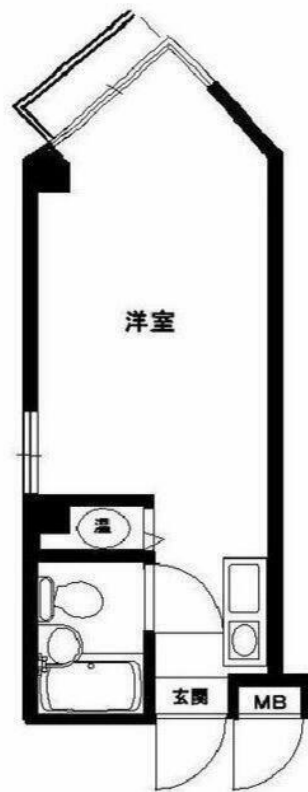
賃料	管理費等
91,000円	6,000円

外壁タイル張り 分譲タイプ 2F以上 2面採光

【外観】



【間取り図】



図面と現況が異なる場合は現況が優先となります。

間取りの「S」はサービスルーム(納戸)です。

間取り	1R		
敷金	無	礼金	無
敷引/償却金	-	保証金	無
物件種別	マンション		
建物名・部屋番号			
物件所在地	東京都千代田区神田須田町1丁目		
交通	東京メトロ銀座線 神田(東京)駅 徒歩1分 山手線 秋葉原駅 徒歩5分		
間取詳細	洋室(10畳)		
構造・規模	鉄骨鉄筋コンクリート 11階建 8階		
専有面積	23.09㎡	向き	
築年月	1981年9月	契約期間	2年
損害保険	有 20,000円 24ヶ月	入居時期	即時
駐車場	無		
設備	エレベーター 敷地内ゴミ置き場 IHキッチンヒーター バス有 シャワー バストイレ同室 トイレ有		
その他費用	[一時金] クリーニング費: 44,000円 カギ交換代(任意): 22,000円		
入居諸条件			
保証会社	必須(日本セーフティ) 初回保証料賃料総額50%、年間保証料10,000円、手数料月額400円(税別)		
備考	1年未満の解約で違約金1ヶ月分		

情報更新日2026年5月23日

No.1102425762k

お問合せ先



東京都知事(4)第87856号  
全日本不動産協会

株式会社ユニバーサルエステート 上野店

東京都台東区上野6丁目16-21 西入ビル6F  
TEL:03-5812-9336 FAX:03-5812-9338  
E-mail: ueno@universal-estate.com  
URL: http://universalestate.jp/



携帯サイトから物件詳細を閲覧できます!

取引態様	手数料負担の割合	貸主	0%	借主	100%
仲介	手数料配分の割合	元付	0%	客付	100%