

FOR RENT

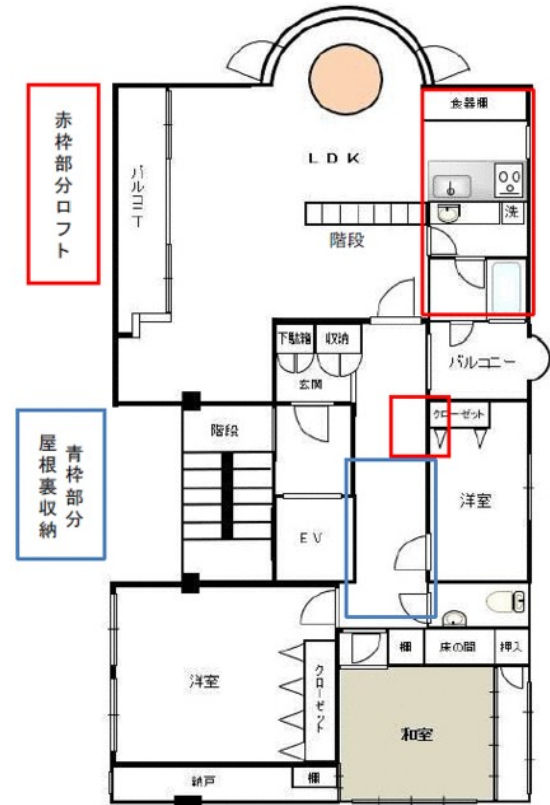
賃料	管理費等
360,000円	0円

防犯カメラ 外壁タイル張り 2面バルコニー ワイドバルコニー 最上階 2F以上 オートロック モニタ付オートロック 角住戸 3面採光

【外観】



【間取り図】



図面と現況が異なる場合は現況が優先となります。

間取りの「S」はサービスルーム(納戸)です。

間取り	3LDK		
敷金	1.5ヶ月	礼金	1ヶ月
敷引/償却金	-	保証金	無
物件種別	マンション		
建物名・部屋番号			
物件所在地	東京都墨田区向島5丁目		
交通	東京メトロ半蔵門線 押上駅 徒歩12分 東武スカイツリーライン 曳舟駅 徒歩10分		
間取詳細			
構造・規模	鉄筋コンクリート 5階建 5階		
専有面積	140㎡	向き	南西
築年月	1989年9月	契約期間	2年
損害保険	有 23,000円 24ヶ月	入居時期	即時
駐車場	有(敷地内) 33000円/月 ~ 2台駐車可 駐輪場		
設備	エレベーター 敷地内ゴミ置き場 システムキッチン オープンキッチン ガスコンロ設置済 3口以上コンロ		
その他費用	[一時金] 鍵交換代: 22,000円 [月次費用] 町会費 1年分: 3,600円		
入居諸条件	二人可 法人希望		
保証会社	必須(日本セーフティ) 初回保証料50%、継続保証料8000円/月、口座振替手数料440円/月		
備考			

情報更新日2026年5月27日

No.1102425871k



東京都知事(4)第87856号
全日本不動産協会

株式会社ユニバーサルエステート 上野店

東京都台東区上野6丁目16-21 西入ビル6F
TEL:03-5812-9336 FAX:03-5812-9338
E-mail: ueno@universal-estate.com
URL: http://universalestate.jp/



携帯サイトから物件詳細を閲覧できます!

取引態様	手数料負担の割合	貸主	0%	借主	100%
仲介	手数料配分の割合	元付	0%	客付	100%