

FOR RENT

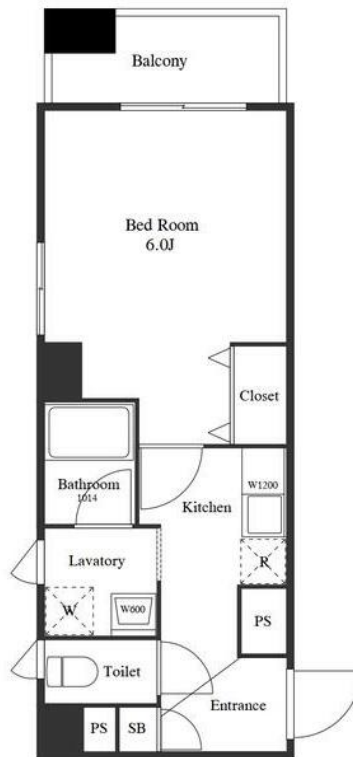
賃料	管理費等
74,000円	3,000円

防犯カメラ 外壁タイル張り 2F以上 オートロック ダブルロック 角住戸 2面採光

【外観】



【間取り図】



図面と現況が異なる場合は現況が優先となります。

間取りの「S」はサービスルーム(納戸)です。

間取り	1K		
敷金	無	礼金	無
敷引/償却金	-	保証金	無
物件種別	マンション		
建物名・部屋番号			
物件所在地	東京都足立区谷在家3丁目		
交通	日暮里・舎人ライナー 谷在家駅 徒歩2分 日暮里・舎人ライナー 舎人公園駅 徒歩10分		
間取詳細			
構造・規模	鉄筋コンクリート 8階建 4階		
専有面積	26.88㎡	向き	
築年月	2008年3月	契約期間	2年
損害保険	有 20,000円 24ヶ月	入居時期	即時
駐車場	無 駐輪場		
設備	エレベーター 敷地内ゴミ置き場 宅配BOX IHクッキングヒーター バス・トイレ別 バス有 脱衣所		
その他費用	[一時金] 鍵交換代等: 38,500円 退去時クリーニング代: 49,500円		
入居諸条件	事務所不可 単身限定		
保証会社	必須 賃料 + 共益費の50%		
備考	2年以内の解約で違約金1ヶ月分 更新料なし		

情報更新日2026年5月28日

No.1102425947g

お問合せ先



東京都知事(4)第87856号
全日本不動産協会

株式会社ユニバーサルエステート 上野店

東京都台東区上野6丁目16-21 西入ビル6F
TEL:03-5812-9336 FAX:03-5812-9338
E-mail: ueno@universal-estate.com
URL: http://universalestate.jp/



携帯サイトから物件詳細を閲覧できます!

取引態様	手数料負担の割合	貸主	0%	借主	100%
仲介	手数料配分の割合	元付	0%	客付	100%