

FOR RENT

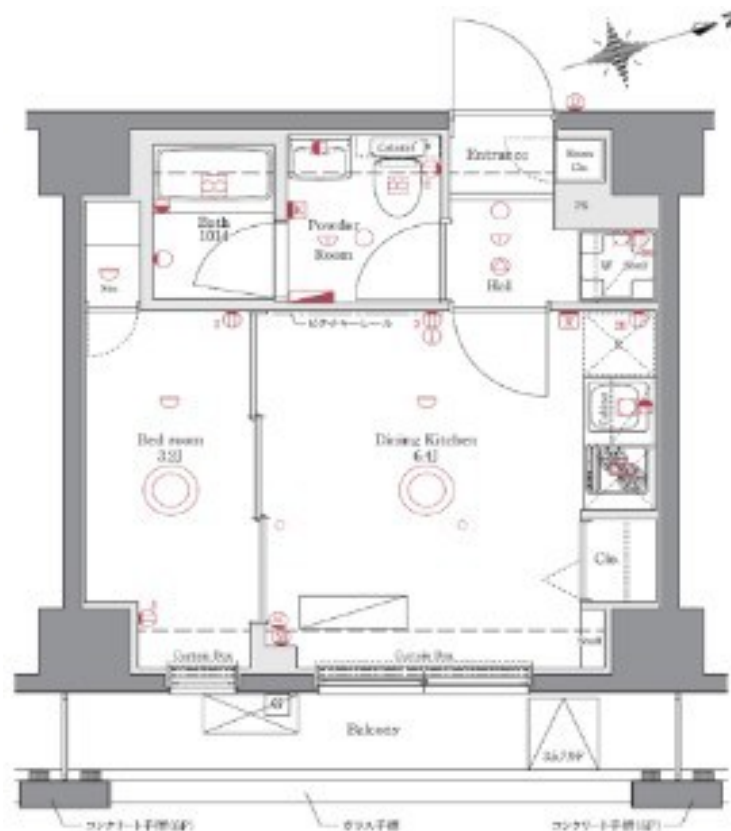
賃料	管理費等
85,000円	15,000円

防犯カメラ 外壁タイル張り 分譲タイプ 2F以上 オートロック モニタ付オートロック 24時間緊急通報システム

【外観】



【間取り図】



図面と現況が異なる場合は現況が優先となります。

間取りの「S」はサービスルーム(納戸)です。

間取り	1DK		
敷金	無	礼金	無
敷引/償却金	-	保証金	-
物件種別	マンション		
建物名・部屋番号			
物件所在地	東京都足立区綾瀬2丁目		
交通	常磐線各停 綾瀬駅 徒歩7分 京成本線 堀切菟浦園駅 徒歩17分		
間取詳細			
構造・規模	鉄筋コンクリート 11階建 2階		
専有面積	25.33㎡	向き	
築年月	2023年3月	契約期間	2年
損害保険	有 22,000円 24ヶ月	入居時期	2026年6月下旬
駐車場			
設備	エレベーター 敷地内ゴミ置き場 宅配BOX システムキッチン ガスコンロ設置可 2口コンロ		
その他費用	[一時金] 24時間サポート代: 16,500円 退去時クリーニング代: 49,500円 退去時エアコンクリーニング代: 16,500円		
入居諸条件	ペット可		
保証会社	必須 総賃料の50% 年間保証料10000円		
備考	ペット可(敷金2ヶ月) 短期解約違約金あり		

情報更新日2026年5月27日

No.1102425858k

お問合せ先



東京都知事(4)第87856号
全日本不動産協会

株式会社ユニバーサルエステート 上野店

東京都台東区上野6丁目16-21 西入ビル6F
TEL:03-5812-9336 FAX:03-5812-9338
E-mail: ueno@universal-estate.com
URL: http://universalestate.jp/



携帯サイトから物件詳細を閲覧できます!

取引態様	手数料負担の割合	貸主	0%	借主	100%
仲介	手数料配分の割合	元付	0%	客付	100%