

# FOR RENT

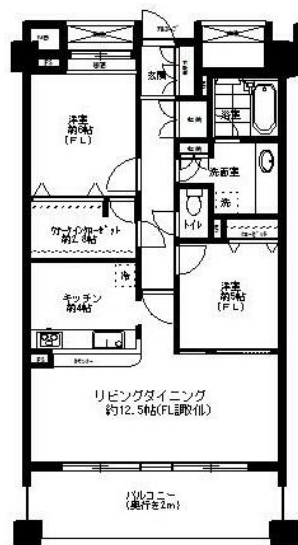
賃料	管理費等
260,000円	15,000円

外壁タイル張り 分譲タイプ 2F以上 オートロック モニタ付オートロック デンプルキー

【外観】



【間取り図】



図面と現況が異なる場合は現況が優先となります。

間取りの「S」はサービスルーム(納戸)です。

間取り	2LDK		
敷金	1ヶ月	礼金	1ヶ月
敷引/償却金	-	保証金	無
物件種別	マンション		
建物名・部屋番号			
物件所在地	東京都港区海岸2丁目		
交通	ゆりかもめ 日の出(東京)駅 徒歩2分 山手線 浜松町駅 徒歩12分		
間取詳細	洋室(6畳) 洋室(5畳) LDK(16.5畳)		
構造・規模	鉄骨鉄筋コンクリート 14階建 9階		
専有面積	70.44㎡	向き	
築年月	2001年5月	契約期間	2年
損害保険	有 25,000円 24ヶ月	入居時期	即時
駐車場			
設備	エレベーター 敷地内ゴミ置き場 宅配BOX システムキッチン カウンターキッチン ガスコンロ設置済		
その他費用	[一時金] 鍵交換代等: 22,000円		
入居諸条件	事務所不可 二人可		
保証会社	必須(オリコ) オリコ: 初回賃料等の50%、以降月毎に1%		
備考			

情報更新日2026年5月28日

No.1102425939k

お問合せ先



東京都知事(4)第87856号  
全日本不動産協会

株式会社ユニバーサルエステート 上野店

東京都台東区上野6丁目16-21 西入ビル6F  
TEL:03-5812-9336 FAX:03-5812-9338  
E-mail: ueno@universal-estate.com  
URL: http://universalestate.jp/



携帯サイトから物件詳細を閲覧できます!

取引態様	手数料負担の割合	貸主	0%	借主	100%
仲介	手数料配分の割合	元付	0%	客付	100%