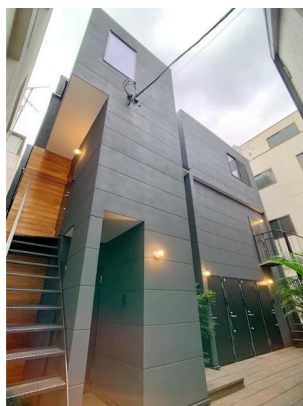


# FOR RENT

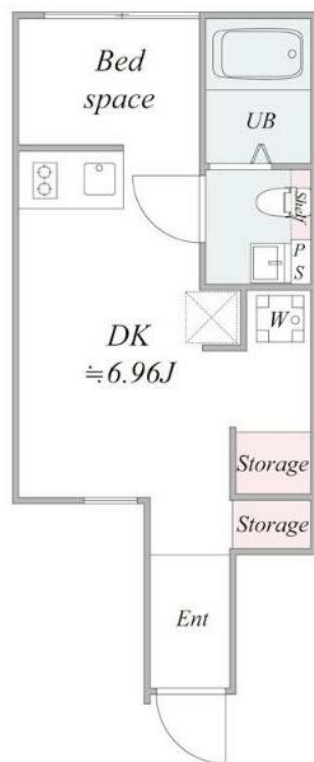
賃料	管理費等
75,000円	18,000円

デザイナーズ モニタ付オートロック

【外観】



【間取り図】



間取り	1DK		
敷金	無	礼金	無
敷引/償却金	-	保証金	無
物件種別	アパート		
建物名・部屋番号			
物件所在地	東京都豊島区巣鴨5丁目		
交通	都営三田線 巣鴨駅 徒歩10分 都電荒川線 新庚申塚駅 徒歩7分		
間取詳細			
構造・規模	木造 3階建 1階		
専有面積	19.46㎡	向き	北
築年月	2020年5月	契約期間	2年
損害保険	有 21,500円 24ヶ月	入居時期	2026年6月中旬
駐車場			
設備	敷地内ゴミ置き場 宅配BOX ガスコンロ設置可 2口コンロ パス・トイレ別 バス有 浴室乾燥		
その他費用	[一時金] 鍵交換費：29,700円 ハウスクリーニング代：60,500円		
入居諸条件	ペット可 事務所不可 二人可 高齢者相談		
保証会社	必須 (オリコフォレントインシュア) 初回保証料70% 月次保証料1%		
備考	ペット可(猫のみ 敷金1ヶ月増 償却) 短期違約金(6ヶ月未満3ヶ月 2年未満1ヶ月 1年未満2ヶ月)		

図面と現況が異なる場合は現況が優先となります。

間取りの「S」はサービスルーム(納戸)です。

情報更新日2026年5月30日

No.1102426021k

お問合せ先



東京都知事(4)第87856号  
全日本不動産協会

株式会社ユニバーサルエステート 上野店

東京都台東区上野6丁目16-21 西入ビル6F  
TEL:03-5812-9336 FAX:03-5812-9338  
E-mail: ueno@universal-estate.com  
URL: http://universalestate.jp/



携帯サイトから物件詳細を閲覧できます!

取引態様	手数料負担の割合	貸主	0%	借主	100%
仲介	手数料配分の割合	元付	0%	客付	100%