

FOR RENT

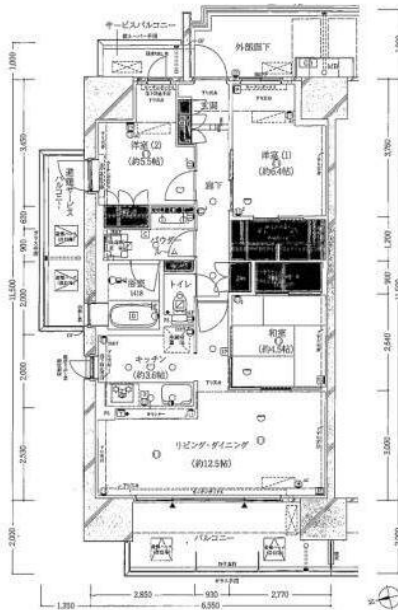
賃料	管理費等
159,000円	26,000円

防犯カメラ 外壁タイル張り 分譲タイプ 2面バルコニー 2F以上 オートロック ダブルロック ディンプルキー 角住戸 2面採光

【外観】



【間取り図】



図面と現況が異なる場合は現況が優先となります。

間取りの「S」はサービスルーム(納戸)です。

間取り	3LDK		
敷金	1ヶ月	礼金	1ヶ月
敷引/償却金	-	保証金	無
物件種別	マンション		
建物名・部屋番号			
物件所在地	東京都足立区新田 1丁目		
交通	東京メトロ南北線 王子神谷駅 徒歩15分 東京メトロ南北線 志茂駅 徒歩23分		
間取詳細	洋室(6.4畳) 洋室(5.5畳) 和室(4.5畳) LDK(16.1畳)		
構造・規模	鉄筋コンクリート 15階建 13階		
専有面積	75.32㎡	向き	西
築年月	2017年7月	契約期間	2年
損害保険		入居時期	2026年8月上旬
駐車場	駐輪場 バイク置き場		
設備	エレベーター エレベーター 2基 24時間ゴミ出し可 敷地内ゴミ置き場 宅配BOX ゲストルーム		
その他費用	[一時金] 室内消毒代: 27,500円 更新事務手数料: 5,500円 [月次費用] にじいるサポート24代: 2,200円		
入居諸条件	二人可		
保証会社	必須 賃料等の80% 2年毎継続保証委託料20000円 月額利用手数料550円		
備考	短期解約違約あり 退去時クリーニング代実費		

情報更新日2026年6月20日

No.1102426056k

お問合せ先



東京都知事(4)第87856号
全日本不動産協会

株式会社ユニバーサルエステート 上野店

東京都台東区上野 6丁目16-21 西入ビル6F
TEL:03-5812-9336 FAX:03-5812-9338
E-mail: ueno@universal-estate.com
URL: http://universalestate.jp/



携帯サイトから物件詳細を閲覧できます!

取引態様	手数料負担の割合	貸主	0%	借主	100%
仲介	手数料配分の割合	元付	0%	客付	100%