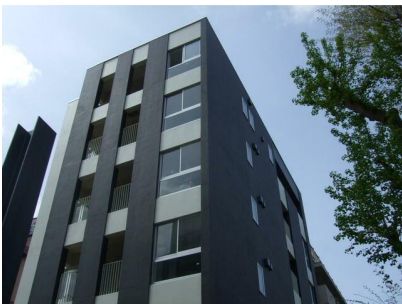


FOR RENT

賃料	管理費等
106,000円	6,000円

外壁タイル張り 2F以上 モニタ付オートロック ディンプルキー 角住戸

【外観】



【間取り図】



図面と現況が異なる場合は現況が優先となります。

間取りの「S」はサービスルーム(納戸)です。

間取り	1K		
敷金	1ヶ月	礼金	1ヶ月
敷引/償却金	-	保証金	無
物件種別	マンション		
建物名・部屋番号			
物件所在地	東京都葛飾区亀有5丁目		
交通	常磐線各停 亀有駅 徒歩1分 東京メトロ千代田線 北綾瀬駅 徒歩28分		
間取詳細			
構造・規模	鉄筋コンクリート 6階建 2階		
専有面積	35.59㎡	向き	南
築年月	2010年4月	契約期間	2年
損害保険	有 20,000円 24ヶ月	入居時期	2026年7月上旬
駐車場	無 駐輪場 バイク置き場		
設備	エレベーター 敷地内ゴミ置き場 システムキッチン ガスコンロ設置済 2口コンロバス・トイレ別		
その他費用	[一時金] 鍵交換代(新築除く): 11,000円 [月次費用] 町会費等: 200円 補償付帯費: 1,430円		
入居諸条件			
保証会社	必須(オリコフォレントインシュア) オリコフォレントインシュア: 原則、保証人・保証料不要、口座		
備考			

情報更新日2026年6月20日

No.1102426019k



東京都知事(4)第87856号
全日本不動産協会

株式会社ユニバーサルエステート 上野店

東京都台東区上野6丁目16-21 西入ビル6F
TEL:03-5812-9336 FAX:03-5812-9338
E-mail: ueno@universal-estate.com
URL: http://universalestate.jp/



携帯サイトから物件詳細を閲覧できます!

取引態様	手数料負担の割合	貸主	0%	借主	100%
仲介	手数料配分の割合	元付	0%	客付	100%