

FOR RENT

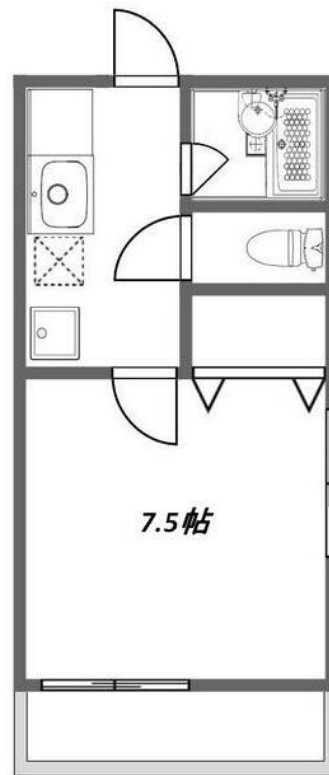
賃料	管理費等
60,000円	3,000円

2F以上 ダブルロック ディンプルキー 角住戸 2面採光

【外観】



【間取り図】



図面と現況が異なる場合は現況が優先となります。

間取りの「S」はサービスルーム(納戸)です。

間取り	1K		
敷金	無	礼金	無
敷引/償却金	-	保証金	無
物件種別	アパート		
建物名・部屋番号			
物件所在地	東京都葛飾区高砂1丁目		
交通	京成本線 青砥駅 徒歩10分 京成本線 京成高砂駅 徒歩15分		
間取詳細	洋室(7.5畳)		
構造・規模	軽量鉄骨 3階建 2階		
専有面積	22.68㎡	向き	南西
築年月	2005年1月	契約期間	3年
損害保険	有 30,000円 36ヶ月	入居時期	2026年8月上旬
駐車場	駐輪場		
設備	敷地内ゴミ置き場 ガスコンロ設置可 バス・トイレ別 バス有 シャワー トイレ有 エアコン C A T V		
その他費用	[一時金] 鍵交換代等: 22,000円 24時間メンテナンスサービス(3年毎・加: 24,750円 退去時ハウスクリーニング代: 38,500円)		
入居諸条件	事務所不可		
保証会社	必須(全保連) 全保連 初回保証料: 総賃料の60% 年間保証料: 13,000円 口座振替手数料		
備考	短期違約金(2年未満1ヶ月 1年未満2ヶ月)		

情報更新日2026年5月28日

No.1102425957g

お問合せ先



東京都知事(4)第87856号
全日本不動産協会

株式会社ユニバーサルエステート 上野店

東京都台東区上野6丁目16-21 西入ビル6F
TEL:03-5812-9336 FAX:03-5812-9338
E-mail: ueno@universal-estate.com
URL: http://universalestate.jp/



携帯サイトから物件詳細を閲覧できます!

取引態様	手数料負担の割合	貸主	0%	借主	100%
仲介	手数料配分の割合	元付	0%	客付	100%