

FOR RENT

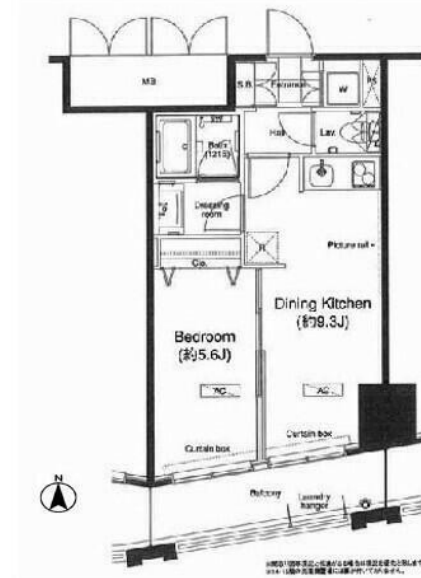
賃料	管理費等
168,000円	15,000円

防犯カメラ 外壁タイル張り 2F以上 オートロック ダブルロック

【外観】



【間取り図】



図面と現況が異なる場合は現況が優先となります。

間取りの「S」はサービスルーム(納戸)です。

間取り	1DK		
敷金	16.8万円	礼金	16.8万円
敷引/償却金	-	保証金	無
物件種別	マンション		
建物名・部屋番号			
物件所在地	東京都新宿区高田馬場3丁目		
交通	山手線 高田馬場駅 徒歩4分 西武新宿線 下落合駅 徒歩12分		
間取詳細	DK(9.3畳) 洋室(5.6畳)		
構造・規模	鉄骨鉄筋コンクリート 15階建 12階		
専有面積	35.46㎡	向き	南
築年月	2010年2月	契約期間	2年
損害保険	有 16,550円 24ヶ月	入居時期	即時
駐車場	無		
設備	エレベーター AED付 敷地内ゴミ置き場 宅配BOX バス・トイレ別 バス有 浴室乾燥 脱衣所		
その他費用	[一時金] 鍵交換代: 44,000円 清掃費: 53,900円 エアコン清掃費: 33,000円		
入居諸条件			
保証会社	必須 レジデンシャルパートナーズ 保証料: 賃料等の50%(最低2万)、月額保証・事務手数料: 賃料		
備考			

情報更新日2026年6月20日

No.1102426132m

お問合せ先



東京都知事(4)第87856号
全日本不動産協会

株式会社ユニバーサルエステート 上野店

東京都台東区上野6丁目16-21 西入ビル6F
TEL:03-5812-9336 FAX:03-5812-9338
E-mail: ueno@universal-estate.com
URL: http://universalestate.jp/



携帯サイトから物件詳細を閲覧できます!

取引態様	手数料負担の割合	貸主	0%	借主	100%
仲介	手数料配分の割合	元付	0%	客付	100%