

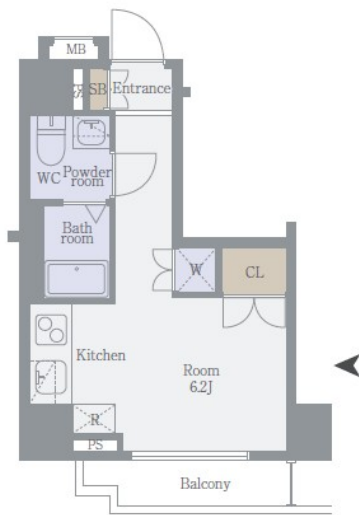
FOR RENT

賃料	管理費等
110,000円	0円

防犯カメラ 外壁タイル張り 2F以上 オートロック モニタ付オートロック ダブルロック ディンプルキー 角住戸

【外観】

【間取り図】



図面と現況が異なる場合は現況が優先となります。

間取りの「S」はサービスルーム(納戸)です。

間取り	1R		
敷金	無	礼金	無
敷引/償却金	-	保証金	無
物件種別	マンション		
建物名・部屋番号			
物件所在地	東京都豊島区池袋1丁目		
交通	山手線 池袋駅 徒歩8分 東武東上線 北池袋駅 徒歩10分		
間取詳細	洋室(6.2畳)		
構造・規模	鉄骨鉄筋コンクリート 14階建 7階		
専有面積	20.99㎡	向き	
築年月	2007年4月	契約期間	2年
損害保険	有 20,000円 24ヶ月	入居時期	2026年7月中旬
駐車場	空無		
設備	エレベーター 24時間ゴミ出し可 敷地内ゴミ置き場 宅配BOX システムキッチン ガスコンロ設置済		
その他費用	[一時金] 鍵交換代等: 27,500円 24時間サポート(2年・税込): 18,700円 契約事務手数料(新規契約時・税込): 11,000円 更新事務手数料(更新時・税込): 22,000円 退去時クリーニング代: 37,400円 退去時エアコンクリーニング代: 13,200円		
入居諸条件	ペット相談 事務所不可		
保証会社	必須 クレディセゾン 初回保証料: 家賃等総額の50% (学生: 15,000円) 月額保証料: 家賃等総額の1% 外国籍の方はジェイリース初回保証料: 家賃等総額の50% 月額保証料: 1,500円		
備考	ペット可(敷金1ヶ月増) 1年以内の解約で違約金1ヶ月分		

情報更新日2026年6月1日

No.1102426137g

お問合せ先



東京都知事(4)第87856号
全日本不動産協会

株式会社ユニバーサルエステート 上野店

東京都台東区上野6丁目16-21 西入ビル6F
TEL:03-5812-9336 FAX:03-5812-9338
E-mail: ueno@universal-estate.com
URL: http://universalestate.jp/



携帯サイトから物件詳細を閲覧できます!

取引態様	手数料負担の割合	貸主	0%	借主	100%
仲介	手数料配分の割合	元付	0%	客付	100%