

# FOR RENT

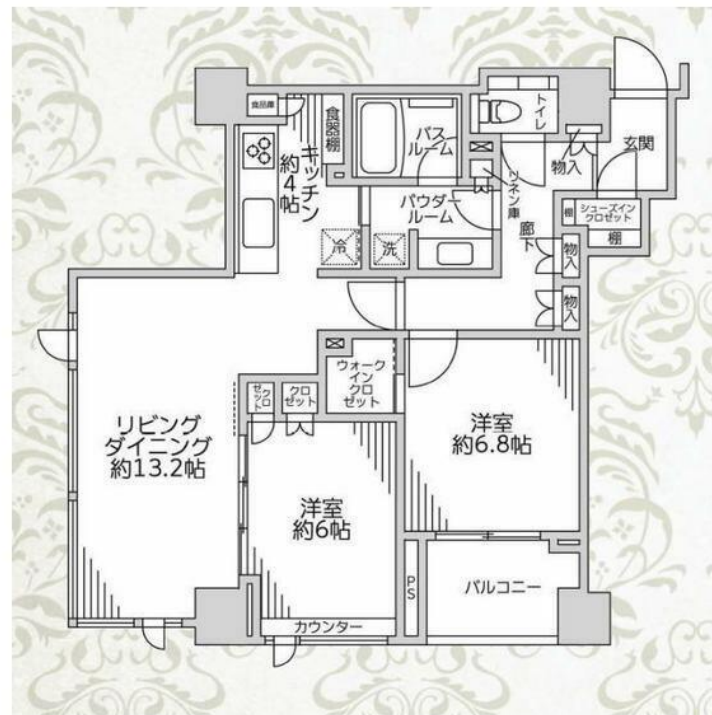
賃料	管理費等
347,000円	18,000円

外壁タイル張り 分譲タイプ 2F以上 オートロック 角住戸

【外観】



【間取り図】



図面と現況が異なる場合は現況が優先となります。

間取りの「S」はサービスルーム(納戸)です。

間取り	2LDK		
敷金	1ヶ月	礼金	1ヶ月
敷引/償却金	-	保証金	無
物件種別	マンション		
建物名・部屋番号			
物件所在地	東京都中央区月島4丁目		
交通	東京メトロ有楽町線 月島駅 徒歩3分 都営大江戸線 勝どき駅 徒歩4分		
間取詳細	LDK(17.2畳) 洋室(6.8畳) 洋室(6畳)		
構造・規模	鉄筋コンクリート 12階建 10階		
専有面積	72.32㎡	向き	南東
築年月	2008年8月	契約期間	定期借家契約 2年
損害保険	有 20,700円 24ヶ月	入居時期	即時
駐車場	有(敷地内) 29000円/月~		
設備	エレベーター 敷地内ゴミ置き場 宅配BOX システムキッチン ガスコンロ設置済 3口以上コンロ		
その他費用	[一時金] 鍵交換代: 44,000円 24時間サポート(2: 16,500円)		
入居諸条件	二人可		
保証会社	必須 初回 総賃料の50% 以降、月額: 総賃料の1.5%、口座振替手数料500円(税別)		
備考	定期借家 再契約可(再契約料 新賃料の1ヶ月) 2年以内の解約で違約金1ヶ月分		

情報更新日2026年5月31日

No.1102426070k

お問合せ先



東京都知事(4)第87856号  
全日本不動産協会

株式会社ユニバーサルエステート 上野店

東京都台東区上野6丁目16-21 西入ビル6F  
TEL:03-5812-9336 FAX:03-5812-9338  
E-mail: ueno@universal-estate.com  
URL: http://universalestate.jp/



携帯サイトから物件詳細を閲覧できます!

取引態様	手数料負担の割合	貸主	0%	借主	100%
仲介	手数料配分の割合	元付	0%	客付	100%