

FOR RENT

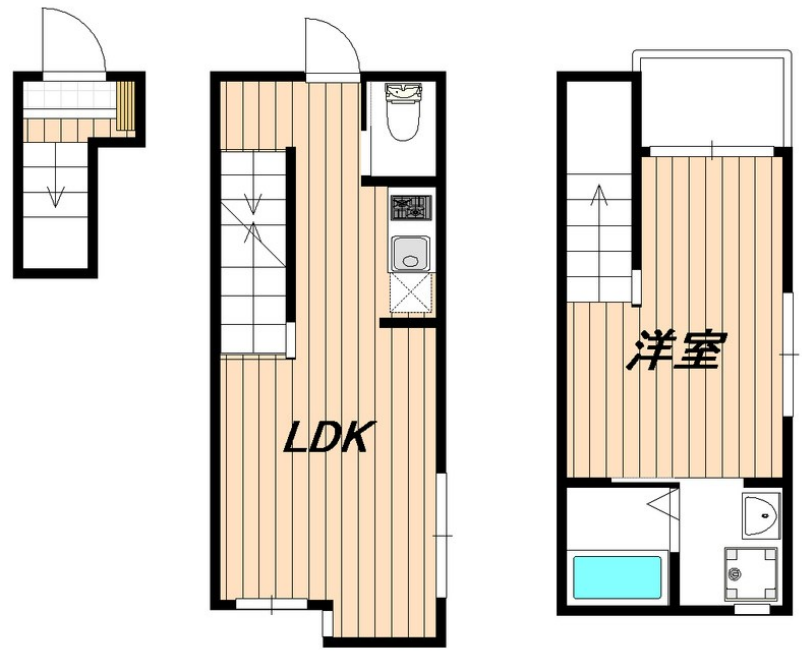
賃料	管理費等
107,000円	8,000円

2F以上 オートロック ダブルロック メゾネット 角住戸 2面採光

【外観】



【間取り図】



図面と現況が異なる場合は現況が優先となります。

間取りの「S」はサービスルーム(納戸)です。

間取り	1LDK		
敷金	1ヶ月	礼金	無
敷引/償却金	-	保証金	-
物件種別	アパート		
建物名・部屋番号			
物件所在地	東京都北区赤羽3丁目		
交通	東京メトロ南北線 赤羽岩淵駅 徒歩4分 埼京線 赤羽駅 徒歩12分		
間取詳細			
構造・規模	木造 3階建 2階		
専有面積	38.62㎡	向き	
築年月	2017年6月	契約期間	2年
損害保険	有 26,000円 24ヶ月	入居時期	2026年7月中旬
駐車場	無 駐輪場		
設備	敷地内ゴミ置き場 宅配BOX ガスコンロ設置可 IHクッキングヒーター パス・トイレ別 バス有		
その他費用	[一時金] 鍵交換代: 33,000円 事務手数料: 11,000円 町会費: 2,400円 退去時クリーニング代: 77,000円 退去時エアコンクリーニング代: 22,000円 [月次費用] 緊急サポート: 1,210円		
入居諸条件			
保証会社	必須 総賃料の50% 月次: 総賃料の1.5%		
備考	1年以内の解約で違約金1ヶ月分		

情報更新日2026年5月30日

No.1102425978m



東京都知事(4)第87856号
全日本不動産協会

株式会社ユニバーサルエステート 上野店

東京都台東区上野6丁目16-21 西入ビル6F
TEL:03-5812-9336 FAX:03-5812-9338
E-mail: ueno@universal-estate.com
URL: http://universalestate.jp/



携帯サイトから物件詳細を閲覧できます!

取引態様	手数料負担の割合	貸主	0%	借主	100%
仲介	手数料配分の割合	元付	0%	客付	100%