

# FOR RENT

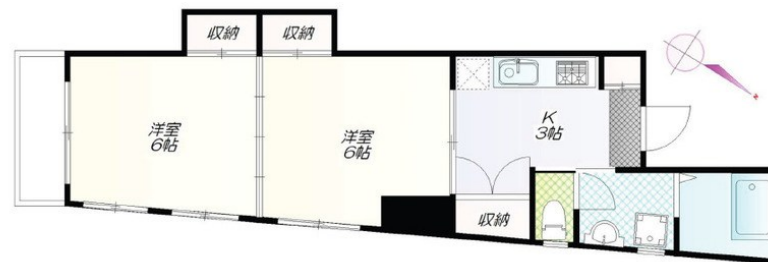
賃料	管理費等
120,000円	3,500円

外壁タイル張り 2F以上 オートロック 角住戸 2面採光

【外観】



【間取り図】



間取り	2K		
敷金	1ヶ月	礼金	1ヶ月
敷引/償却金	-	保証金	無
物件種別	マンション		
建物名・部屋番号			
物件所在地	東京都豊島区東池袋2丁目		
交通	山手線 大塚(東京)駅 徒歩5分 東京メトロ丸ノ内線 新大塚駅 徒歩10分		
間取詳細			
構造・規模	鉄骨 4階建 2階		
専有面積	40.48㎡	向き	南東
築年月	1991年5月	契約期間	2年
損害保険	有 20,000円	入居時期	2026年8月中旬
駐車場	駐輪場		
設備	敷地内ゴミ置き場 ガスコンロ設置可 バス・トイレ別 バス有 脱衣所 シャワー トイレ有 洗面所独立		
その他費用	[一時金] 鍵交換代等: 22,000円 24H安心サポート: 19,800円		
入居諸条件	ペット相談 事務所不可 二人可		
保証会社	必須 初回保証料100%		
備考	ペット相談(小型犬1匹又は猫2匹迄 敷金1ヶ月増 償却)		

図面と現況が異なる場合は現況が優先となります。

間取りの「S」はサービスルーム(納戸)です。

情報更新日2026年5月30日

No.1102426018k



東京都知事(4)第87856号  
全日本不動産協会

## 株式会社ユニバーサルエステート 上野店

東京都台東区上野6丁目16-21 西入ビル6F  
TEL:03-5812-9336 FAX:03-5812-9338  
E-mail: ueno@universal-estate.com  
URL: http://universalestate.jp/



携帯サイトから物件詳細を閲覧できます!

取引態様	手数料負担の割合	貸主	0%	借主	100%
仲介	手数料配分の割合	元付	0%	客付	100%