

# FOR RENT

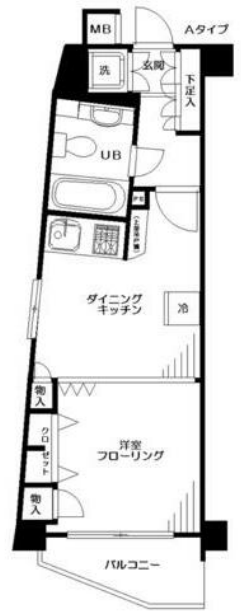
賃料	管理費等
131,000円	8,000円

外壁タイル張り 分譲タイプ 2F以上 オートロック 角住戸

【外観】



【間取り図】



間取り	1DK		
敷金	1ヶ月	礼金	1ヶ月
敷引/償却金	-	保証金	無
物件種別	マンション		
建物名・部屋番号			
物件所在地	東京都豊島区西池袋3丁目		
交通	山手線 池袋駅 徒歩5分 山手線 目白駅 徒歩16分		
間取詳細	洋室(5.4畳) DK(7.1畳)		
構造・規模	鉄骨鉄筋コンクリート 11階建 10階		
専有面積	31.51㎡	向き	南
築年月	2003年8月	契約期間	2年
損害保険		入居時期	2026年6月下旬
駐車場	空無 駐輪場 バイク置き場		
設備	エレベーター 敷地内ゴミ置き場 宅配BOX システムキッチン ガスコンロ設置済 2口コンロ グリル		
その他費用	[一時金] 鍵交換費用: 33,000円 室内消毒代: 16,500円 [月次費用] 日神サポートパック料: 1,300円		
入居諸条件	事務所不可 二人可		
保証会社	必須 初回保証委託料月額合計の60%、1年毎に継続保証委託料1万円。		
備考	支払手数料及び退去時クリーニング代実費		

図面と現況が異なる場合は現況が優先となります。

間取りの「S」はサービスルーム(納戸)です。

情報更新日2026年6月1日

No.1102426164m



東京都知事(4)第87856号  
全日本不動産協会

## 株式会社ユニバーサルエステート 上野店

東京都台東区上野6丁目16-21 西入ビル6F  
TEL:03-5812-9336 FAX:03-5812-9338  
E-mail: ueno@universal-estate.com  
URL: http://universalestate.jp/



携帯サイトから物件詳細を閲覧できます!

取引態様	手数料負担の割合	貸主	0%	借主	100%
仲介	手数料配分の割合	元付	0%	客付	100%