

FOR RENT

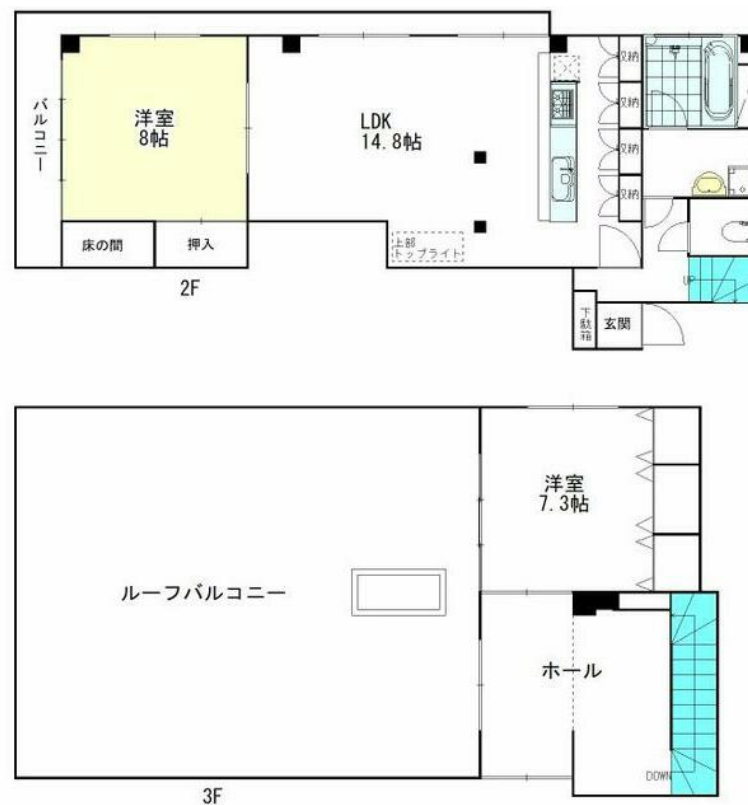
賃料	管理費等
180,000円	0円

2F以上 モニタ付オートロック メゾネット 角住戸 2面採光

【外観】



【間取り図】



図面と現況が異なる場合は現況が優先となります。

間取りの「S」はサービスルーム(納戸)です。

間取り	2LDK		
敷金	1ヶ月	礼金	1ヶ月
敷引/償却金	-	保証金	無
物件種別	マンション		
建物名・部屋番号			
物件所在地	東京都江戸川区西篠崎2丁目		
交通	都営新宿線 篠崎駅 徒歩11分		
間取詳細	洋室(8畳) 洋室(7.3畳) LDK(14.8畳)		
構造・規模	鉄骨 3階建 2-3階		
専有面積	100㎡	向き	南
築年月	1987年10月	契約期間	2年
損害保険	有 20,000円 24ヶ月	入居時期	即時
駐車場			
設備	宅配BOX 3口以上コンロ バス・トイレ別 バス有 脱衣所 シャワー トイレ有 温水洗浄便座		
その他費用			
入居諸条件			
保証会社	必須(日本セーフティー) 日本セーフティー 保証人あり:50% 保証人なし:60%		
備考			

情報更新日2026年6月19日

No.1102426273k

お問合せ先



東京都知事(4)第87856号
全日本不動産協会

株式会社ユニバーサルエステート 上野店

東京都台東区上野6丁目16-21 西入ビル6F
TEL:03-5812-9336 FAX:03-5812-9338
E-mail: ueno@universal-estate.com
URL: http://universalestate.jp/



携帯サイトから物件詳細を閲覧できます!

取引態様	手数料負担の割合	貸主	0%	借主	100%
仲介	手数料配分の割合	元付	0%	客付	100%