

FOR RENT

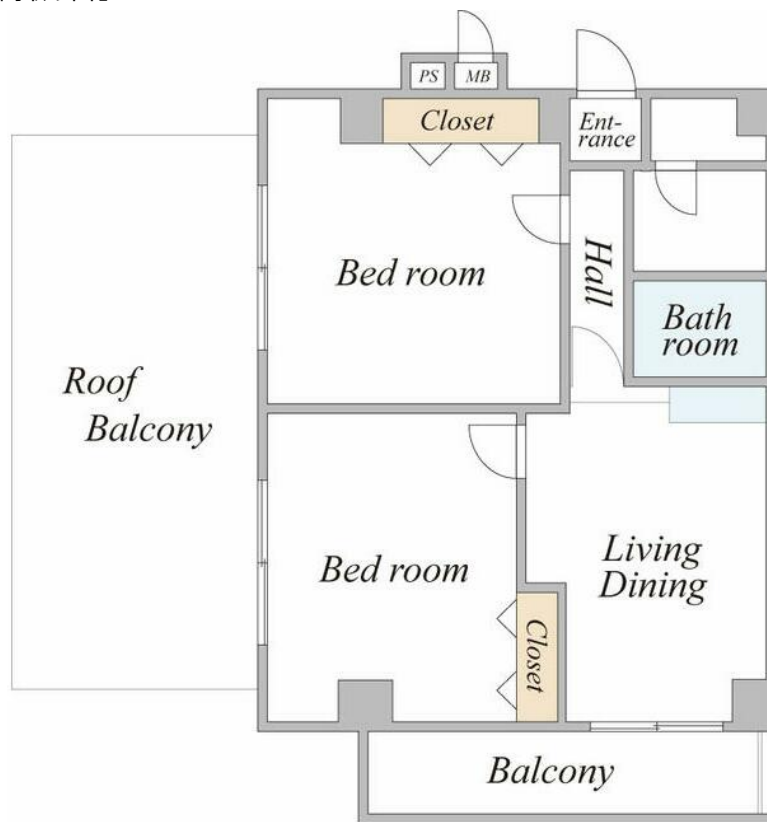
賃料	管理費等
160,000円	5,000円

外壁タイル張り 2F以上 オートロック 振り分け

【外観】



【間取り図】



図面と現況が異なる場合は現況が優先となります。

間取りの「S」はサービスルーム(納戸)です。

間取り	2DK		
敷金	無	礼金	1ヶ月
敷引/償却金	-	保証金	無
物件種別	マンション		
建物名・部屋番号			
物件所在地	東京都豊島区西池袋4丁目		
交通	山手線 池袋駅 徒歩12分 東京メトロ有楽町線 要町駅 徒歩8分		
間取詳細			
構造・規模	鉄筋コンクリート 4階建 4階		
専有面積	60.15㎡	向き	南東
築年月	1990年3月	契約期間	定期借家契約 2年
損害保険	有 21,000円 24ヶ月	入居時期	即時
駐車場	無 駐輪場		
設備	エレベーター 敷地内ゴミ置き場 2口コンロ IHキッチンヒーター パス・トイレ別 バス有 シャワー		
その他費用	[一時金] 鍵交換費用: 22,000円 ハウスクリーニング費用(退去時): 44,000円 エアコンクリーニング費用1台あたり(退去: 11,000円 ホール少額短期保険: 21,000円 再契約事務手数料: 5,500円		
入居諸条件	事務所不可 二人可		
保証会社	必須(オリコフォレントインシュア) オリコフォレントインシュア(初回保証料50% 月額引落料)		
備考	定期借家 再契約可(再契約料 新賃料1ヶ月分)		

情報更新日2026年5月31日

No.1102426093k

お問合せ先



東京都知事(4)第87856号
全日本不動産協会

株式会社ユニバーサルエステート 上野店

東京都台東区上野6丁目16-21 西入ビル6F
TEL:03-5812-9336 FAX:03-5812-9338
E-mail: ueno@universal-estate.com
URL: http://universalestate.jp/



携帯サイトから物件詳細を閲覧できます!

取引態様	手数料負担の割合	貸主	0%	借主	100%
仲介	手数料配分の割合	元付	0%	客付	100%