

FOR RENT

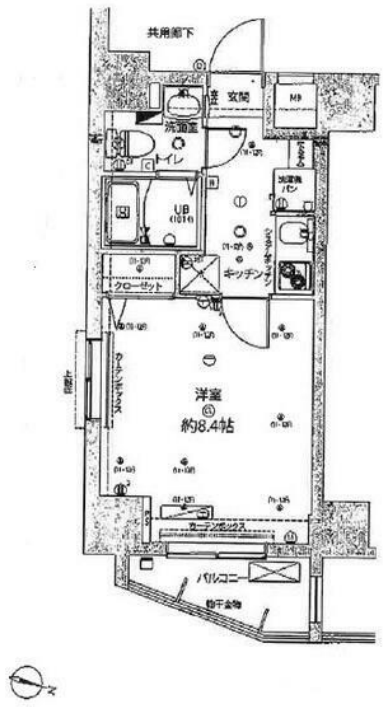
| | |
|---------|---------|
| 賃料 | 管理費等 |
| 79,000円 | 10,000円 |

防犯カメラ デザイナーズ 外壁タイル張り 分譲タイプ 2F以上 オートロック モニタ付オートロック 24時間緊急通報システム 2面採光

【外観】



【間取り図】



図面と現況が異なる場合は現況が優先となります。

間取りの「S」はサービスルーム(納戸)です。

| | | | |
|----------|--|------|------------|
| 間取り | 1K | | |
| 敷金 | 無 | 礼金 | 7.9万円 |
| 敷引/償却金 | - 8.9万円 | 保証金 | 8.9万円 |
| 物件種別 | マンション | | |
| 建物名・部屋番号 | | | |
| 物件所在地 | 東京都足立区舎人5丁目 | | |
| 交通 | 日暮里・舎人ライナー 見沼代親水公園駅 徒歩2分 日暮里・舎人ライナー 舎人駅 徒歩13分 | | |
| 間取詳細 | 洋室(8.4畳) | | |
| 構造・規模 | 鉄筋コンクリート 12階建 1階 | | |
| 専有面積 | 25.37㎡ | 向き | 北東 |
| 築年月 | 2014年8月 | 契約期間 | 2年 |
| 損害保険 | 有 20,000円 24ヶ月 | 入居時期 | 2026年7月14日 |
| 駐車場 | 無 | | |
| 設備 | エレベーター 敷地内ゴミ置き場 宅配BOX システムキッチン ガスコンロ設置可 2口コンロ | | |
| その他費用 | [一時金] 鍵交換代: 33,000円 退去時エアコンクリーニング代: 16,500円 [月次費用] 事務手数料: 770円 駆けつけサービス: 1,100円 | | |
| 入居諸条件 | | | |
| 保証会社 | 必須 総賃料の50% | | |
| 備考 | 1年以内の解約で違約金1ヶ月分 | | |

情報更新日2026年6月19日

No.1102426242k



東京都知事(4)第87856号
全日本不動産協会

株式会社ユニバーサルエステート 上野店

東京都台東区上野6丁目16-21 西入ビル6F
TEL:03-5812-9336 FAX:03-5812-9338
E-mail: ueno@universal-estate.com
URL: http://universalestate.jp/



携帯サイトから物件詳細を閲覧できます!

| | | | | | |
|------|----------|----|----|----|------|
| 取引態様 | 手数料負担の割合 | 貸主 | 0% | 借主 | 100% |
| 仲介 | 手数料配分の割合 | 元付 | 0% | 客付 | 100% |