

FOR RENT

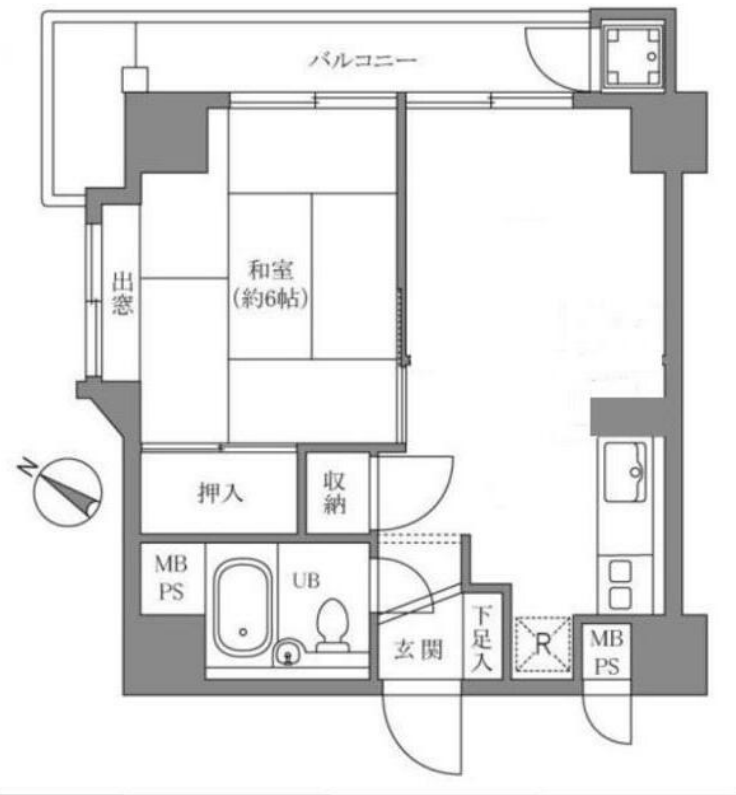
賃料	管理費等
96,000円	9,000円

外壁タイル張り 閑静な住宅街 2F以上 モニタ付オートロック 角住戸 2面採光

【外観】



【間取り図】



図面と現況が異なる場合は現況が優先となります。

間取りの「S」はサービスルーム(納戸)です。

間取り	1LDK		
敷金	1ヶ月	礼金	無
敷引/償却金	-	保証金	無
物件種別	マンション		
建物名・部屋番号			
物件所在地	東京都中央区日本橋浜町1丁目		
交通	都営新宿線 浜町駅 徒歩4分 都営浅草線 東日本橋駅 徒歩5分		
間取詳細	和室(6畳)		
構造・規模	鉄骨鉄筋コンクリート 11階建 7階		
専有面積	34.52㎡	向き	
築年月	1980年6月	契約期間	定期借家契約 2年
損害保険	有 20,000円 24ヶ月	入居時期	即時
駐車場	無		
設備	エレベーター 敷地内ゴミ置き場 独立型キッチン ガスコンロ設置可 パス有 シャワー バストイレ同室		
その他費用	[一時金] 鍵交換代等: 22,000円 事務手数料: 22,000円 [月次費用] 24時間安心サポート: 1,000円		
入居諸条件	事務所不可 二人可		
保証会社	必須 年毎更新料 10000円		
備考	定期借家 再契約可		

情報更新日2026年6月20日

No.1102426208k



東京都知事(4)第87856号
全日本不動産協会

株式会社ユニバーサルエステート 上野店

東京都台東区上野6丁目16-21 西入ビル6F
TEL:03-5812-9336 FAX:03-5812-9338
E-mail: ueno@universal-estate.com
URL: http://universalestate.jp/



携帯サイトから物件詳細を閲覧できます!

取引態様	手数料負担の割合	貸主	0%	借主	100%
仲介	手数料配分の割合	元付	0%	客付	100%