

# FOR RENT

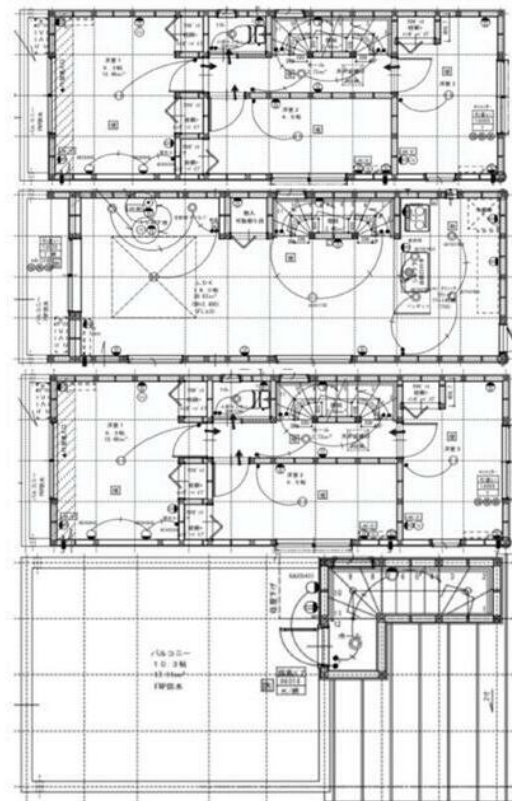
賃料	管理費等
380,000円	20,000円

2 F 以上

【外観】



【間取り図】



図面と現況が異なる場合は現況が優先となります。

間取りの「S」はサービスルーム(納戸)です。

間取り	3SLDK		
敷金	1ヶ月	礼金	無
敷引/償却金	- 1ヶ月	保証金	無
物件種別	戸建		
建物名・部屋番号			
物件所在地	東京都江東区清澄2丁目		
交通	都営大江戸線 清澄白河駅 徒歩7分 都営大江戸線 森下(東京)駅 徒歩10分		
間取詳細			
構造・規模	木造3階建 1-3階		
専有面積	104.88㎡	向き	
築年月	2020年10月	契約期間	定期借家契約 3年
損害保険	有 20,000円 24ヶ月	入居時期	2026年8月上旬
駐車場	空無		
設備	システムキッチン カウンターキッチン 3口以上コンロ IHクッキングヒーター グリル バス・トイレ別		
その他費用	[一時金] 鍵交換代等: 33,000円 駆けつけサービス: 16,500円 抗菌代: 13,200円		
入居諸条件	二人可		
保証会社	必須 原則: 初回50%、年次更新料1万円、口座振替手数料440円		
備考	定期借家 再契約不可 1年未満の解約で違約金2ヶ月分		

情報更新日2026年6月20日

No.1102426186k

お問合せ先



東京都知事(4)第87856号  
全日本不動産協会

株式会社ユニバーサルエステート 上野店

東京都台東区上野6丁目16-21 西入ビル6F  
TEL:03-5812-9336 FAX:03-5812-9338  
E-mail: ueno@universal-estate.com  
URL: http://universalestate.jp/



携帯サイトから物件詳細を閲覧できます!

取引態様	手数料負担の割合	貸主	0%	借主	100%
仲介	手数料配分の割合	元付	0%	客付	100%