

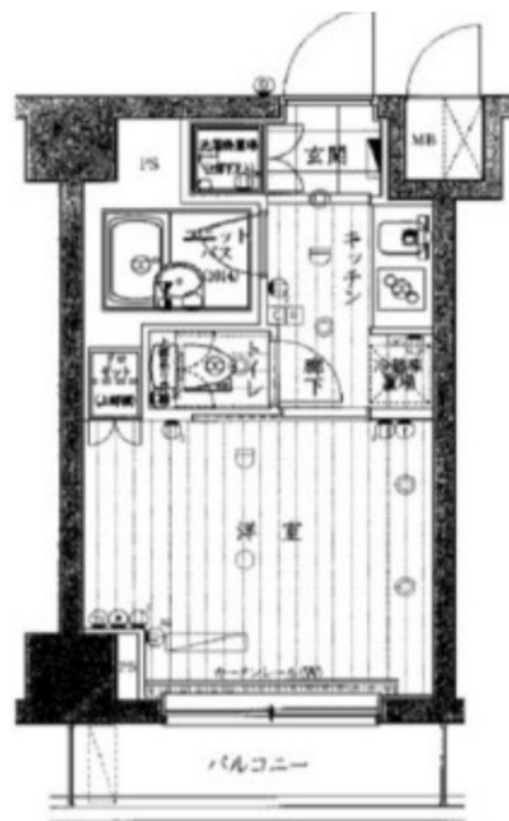
# FOR RENT

賃料	管理費等
75,000円	10,000円

防犯カメラ 外壁タイル張り 分譲タイプ 2F以上 オートロック モニタ付オートロック

【外観】

【間取り図】



図面と現況が異なる場合は現況が優先となります。

間取りの「S」はサービスルーム(納戸)です。

間取り	1K		
敷金	無	礼金	1ヶ月
敷引/償却金	-	保証金	無
物件種別	マンション		
建物名・部屋番号			
物件所在地	東京都豊島区巣鴨1丁目		
交通	山手線 巣鴨駅 徒歩5分 都営三田線 千石駅 徒歩7分		
間取詳細			
構造・規模	鉄筋コンクリート 10階建 2階		
専有面積	20.65㎡	向き	
築年月	2010年10月	契約期間	2年
損害保険	有 18,000円 24ヶ月	入居時期	2026年7月中旬
駐車場			
設備	エレベーター 24時間ゴミ出し可 敷地内ゴミ置き場 宅配BOX システムキッチン ガスコンロ設置済		
その他費用	[一時金] 退去時クリーニング費用: 38,500円 鍵交換費用(任意): 22,000円 [月次費用] 24時間サポート: 880円		
入居諸条件			
保証会社	必須 いえらぶ: 総賃料50%		
備考	短期違約金(2年未満1ヶ月 1年未満2ヶ月)		

情報更新日2026年6月20日

No.1102426267k

お問合せ先



東京都知事(4)第87856号  
全日本不動産協会

株式会社ユニバーサルエステート 上野店

東京都台東区上野6丁目16-21 西入ビル6F  
TEL:03-5812-9336 FAX:03-5812-9338  
E-mail: ueno@universal-estate.com  
URL: http://universalestate.jp/



携帯サイトから物件詳細を閲覧できます!

取引態様	手数料負担の割合	貸主	0%	借主	100%
仲介	手数料配分の割合	元付	0%	客付	100%