

# FOR RENT

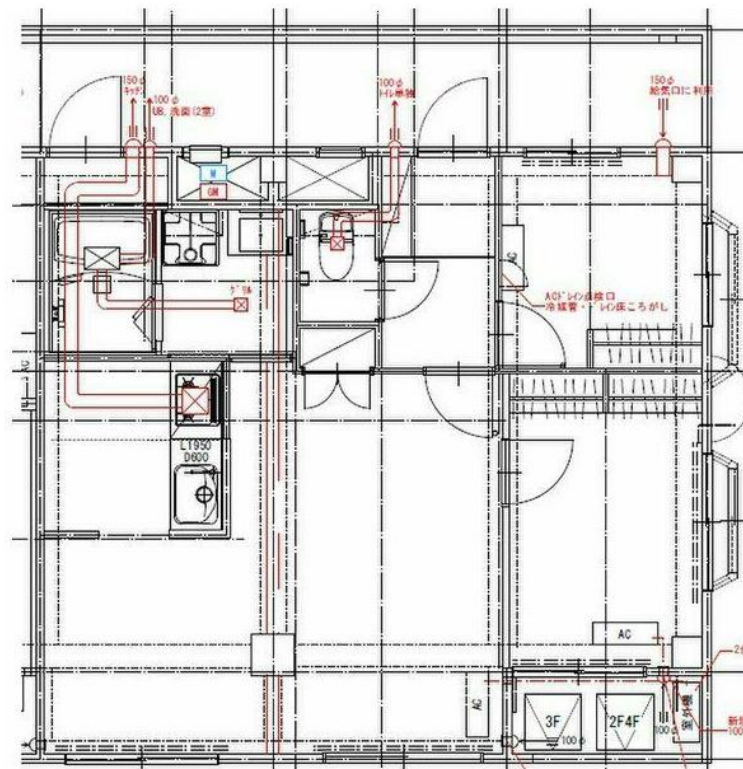
|          |        |
|----------|--------|
| 賃料       | 管理費等   |
| 170,000円 | 5,000円 |

外壁タイル張り 2F以上角住戸 2面採光

【外観】



【間取り図】



図面と現況が異なる場合は現況が優先となります。

間取りの「S」はサービスルーム(納戸)です。

|          |  |      |          |
|----------|--|------|----------|
| 間取り      | 2LDK   |      |          |
| 敷金       | 1ヶ月  | 礼金   | 1ヶ月      |
| 敷引/償却金   | -  | 保証金  | 無        |
| 物件種別     | マンション  |      |          |
| 建物名・部屋番号 |  |      |          |
| 物件所在地    | 東京都豊島区南長崎5丁目   |      |          |
| 交通       | 西武池袋線 東長崎駅 徒歩2分<br>都営大江戸線 落合南長崎駅 徒歩9分                                  |      |          |
| 間取詳細     |  |      |          |
| 構造・規模    | 鉄骨5階建3階  |      |          |
| 専有面積     | 50.02㎡   | 向き   | 南西       |
| 築年月      | 1990年3月  | 契約期間 | 定期借家契約2年 |
| 損害保険     | 有 15,000円 24ヶ月   | 入居時期 | 即時       |
| 駐車場      |  |      |          |
| 設備       | 敷地内ゴミ置き場 システムキッチン カウンターキッチン ガスコンロ設置済<br>3口以上コンロ                        |      |          |
| その他費用    | [一時金] 電子キー登録料: 22,000円 退去時クリーニング代: 71,500円 退去時エアコンクリーニング代(2基): 33,000円 |      |          |
| 入居諸条件    | ペット可 二人可   |      |          |
| 保証会社     | 必須 保証会社利用必須  |      |          |
| 備考       | 定期借家 再契約可 1年未満の解約で違約金1ヶ月分 ペット可(敷金2ヶ月増退去時特別清掃あり)                        |      |          |

情報更新日2026年6月20日

No.1102426257k

お問合せ先



東京都知事(4)第87856号  
全日本不動産協会

株式会社ユニバーサルエーステート 上野店

東京都台東区上野6丁目16-21 西入ビル6F  
TEL:03-5812-9336 FAX:03-5812-9338  
E-mail: ueno@universal-estate.com  
URL: http://universalestate.jp/



携帯サイトから物件詳細を閲覧できます!

|      |          |    |    |    |      |
|------|----------|----|----|----|------|
| 取引態様 | 手数料負担の割合 | 貸主 | 0% | 借主 | 100% |
| 仲介   | 手数料配分の割合 | 元付 | 0% | 客付 | 100% |