

# FOR RENT

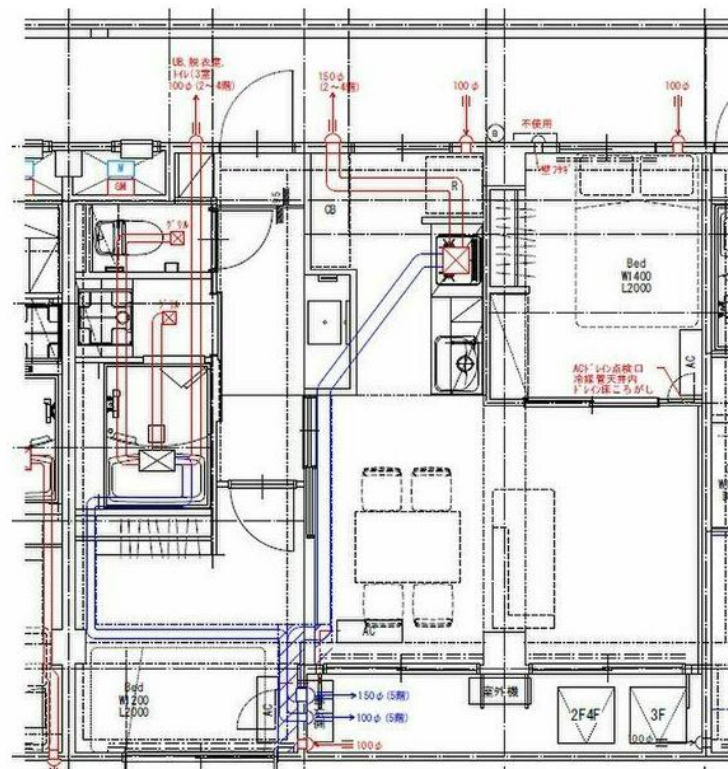
賃料	管理費等
165,000円	5,000円

外壁タイル張り 2F以上

【外観】



【間取り図】



図面と現況が異なる場合は現況が優先となります。

間取りの「S」はサービスルーム(納戸)です。

間取り	2LDK		
敷金	1ヶ月	礼金	1ヶ月
敷引/償却金	-	保証金	無
物件種別	マンション		
建物名・部屋番号			
物件所在地	東京都豊島区南長崎5丁目		
交通	西武池袋線 東長崎駅 徒歩2分 都営大江戸線 落合南長崎駅 徒歩9分		
間取詳細			
構造・規模	鉄骨5階建3階		
専有面積	45.85㎡	向き	南西
築年月	1990年3月	契約期間	定期借家契約2年
損害保険	有 15,000円 24ヶ月	入居時期	即時
駐車場			
設備	敷地内ゴミ置き場 システムキッチン ガスコンロ設置済 3口以上コンロ バス・トイレ別 バス有		
その他費用	[一時金] 電子キー登録料: 22,000円 退去時クリーニング代: 64,680円 退去時エアコンクリーニング代: 49,500円		
入居諸条件	ペット相談 二人可		
保証会社	必須 総賃料の50% 月次: 総賃料の1% 更新保証料10500円/1年毎		
備考	定期借家 再契約可 1年未満の解約で違約金1ヶ月分 ペット相談(敷金2ヶ月増 退去時特別清掃あり)		

情報更新日2026年6月20日

No.1102426258k

お問合せ先



東京都知事(4)第87856号  
全日本不動産協会

株式会社ユニバーサルエステート 上野店

東京都台東区上野6丁目16-21 西入ビル6F  
TEL:03-5812-9336 FAX:03-5812-9338  
E-mail: ueno@universal-estate.com  
URL: http://universalestate.jp/



携帯サイトから物件詳細を閲覧できます!

取引態様	手数料負担の割合	貸主	0%	借主	100%
仲介	手数料配分の割合	元付	0%	客付	100%