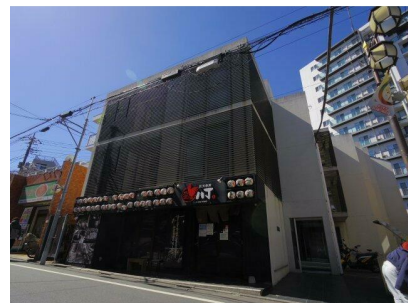


FOR RENT

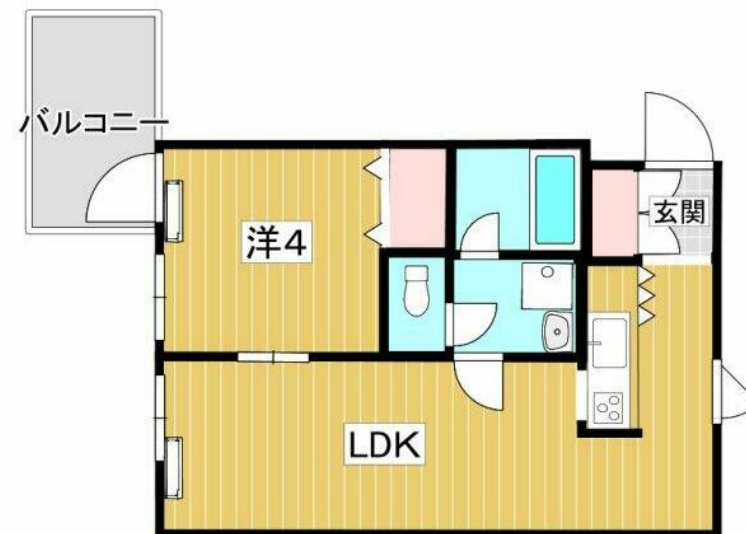
賃料	管理費等
115,000円	5,000円

2F以上 オートロック モニタ付オートロック

【外観】



【間取り図】



間取り	1LDK		
敷金	1ヶ月	礼金	無
敷引/償却金	-	保証金	無
物件種別	マンション		
建物名・部屋番号			
物件所在地	東京都板橋区成増3丁目		
交通	東武東上線 成増駅 徒歩7分 東京メトロ有楽町線 地下鉄成増駅 徒歩8分		
間取詳細			
構造・規模	鉄筋コンクリート 4階建 3階		
専有面積	32.25㎡	向き	西
築年月	2007年12月	契約期間	2年
損害保険	有 19,400円 24ヶ月	入居時期	即時
駐車場	無 駐輪場 バイク置き場		
設備	エレベーター 敷地内ゴミ置き場 宅配BOX システムキッチン IHキッチン グヒーターバス・トイレ別		
その他費用	[一時金] 鍵交換代等: 16,500円 室内清掃費用: 55,000円		
入居諸条件	ペット相談 二人可		
保証会社	必須 イントラストユニホーネスト初回合算50%月々1.5%ユニホーネスト初回合算50%月		
備考	2年未満の解約で違約金1ヶ月分 ペット相談(1匹敷金1ヶ月、2匹敷金2ヶ月)		

図面と現況が異なる場合は現況が優先となります。

間取りの「S」はサービスルーム(納戸)です。

情報更新日2026年6月19日

No.1102426290k

お問合せ先



東京都知事(4)第87856号
全日本不動産協会

株式会社ユニバーサルエステート 上野店

東京都台東区上野6丁目16-21 西入ビル6F
TEL:03-5812-9336 FAX:03-5812-9338
E-mail: ueno@universal-estate.com
URL: http://universalestate.jp/



携帯サイトから物件詳細を閲覧できます!

取引態様	手数料負担の割合	貸主	0%	借主	100%
仲介	手数料配分の割合	元付	0%	客付	100%