

FOR RENT

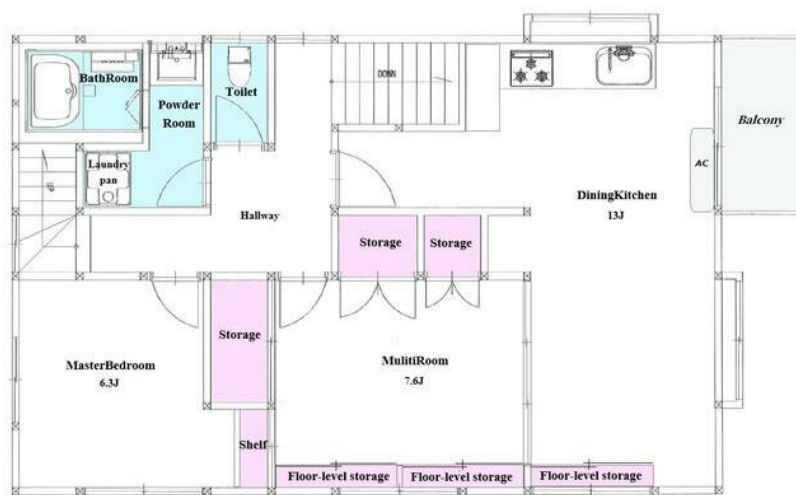
賃料	管理費等
130,000円	0円

最上階 2F以上 振り分け 角住戸 全室2面採光 3面採光 前面棟無

【外観】



【間取り図】



間取り	2LDK		
敷金	1ヶ月	礼金	1ヶ月
敷引/償却金	- 1ヶ月	保証金	無
物件種別	アパート		
建物名・部屋番号			
物件所在地	東京都江東区北砂6丁目		
交通	都営新宿線 大島(東京)駅 徒歩11分		
間取詳細	洋室(7.6畳) 洋室(6.3畳) LDK(13畳)		
構造・規模	木造 2階建 2階		
専有面積	70.34㎡	向き	南
築年月	1972年9月	契約期間	定期借家契約 1年
損害保険	有 10,500円 12ヶ月	入居時期	即時
駐車場	無		
設備	ガスコンロ設置済 3口以上コンロ バス・トイレ別 バス有 脱衣所 シャワー トイレ有 温水洗浄便座		
その他費用			
入居諸条件	ペット相談		
保証会社	必須 初回50%、月1%		
備考	定期借家 再契約不可 ペット相談(頭数、種類相談)		

図面と現況が異なる場合は現況が優先となります。

間取りの「S」はサービスルーム(納戸)です。

情報更新日2026年6月19日

No.1102426294k

お問合せ先



東京都知事(4)第87856号
全日本不動産協会

株式会社ユニバーサルエステート 上野店

東京都台東区上野6丁目16-21 西入ビル6F
TEL:03-5812-9336 FAX:03-5812-9338
E-mail: ueno@universal-estate.com
URL: http://universalestate.jp/



携帯サイトから物件詳細を閲覧できます!

取引態様	手数料負担の割合	貸主	0%	借主	100%
仲介	手数料配分の割合	元付	0%	客付	100%