

FOR RENT

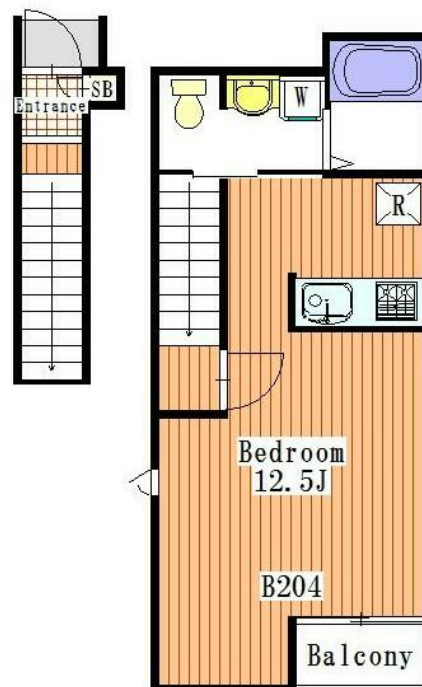
賃料	管理費等
80,000円	2,000円

2 F 以上

【外観】



【間取り図】



間取り	1R		
敷金	1ヶ月	礼金	1ヶ月
敷引/償却金	-	保証金	-
物件種別	アパート		
建物名・部屋番号			
物件所在地	東京都足立区加平 1 丁目		
交通	東京メトロ千代田線 北綾瀬駅 徒歩5分 つくばエクスプレス 青井駅 徒歩16分		
間取詳細	洋室(12.5畳)		
構造・規模	木造 2階建 2階		
専有面積	30.63㎡	向き	
築年月	2015年8月	契約期間	2年
損害保険	有 22,000円 24ヶ月	入居時期	2026年8月下旬
駐車場	駐輪場		
設備	敷地内ゴミ置き場 システムキッチン ガスコンロ設置済 2口コンロ パス・トイレ別 バス有 浴室乾燥		
その他費用	[一時金] 鍵交換費：27,500円 退去時ハウスクリーニング費：47,300円 退去時エアコンクリーニング費：13,200円 [月次費用] 快適安心サービス：1,100円		
入居諸条件			
保証会社	必須 契約時に月額総賃料の5% 月額保証料が毎月総賃料の1%		
備考	1年未満の解約で違約金1ヶ月分		

図面と現況が異なる場合は現況が優先となります。

間取りの「S」はサービスルーム(納戸)です。

情報更新日2026年6月22日

No.1102426196k

お問合せ先



東京都知事(4)第87856号
全日本不動産協会

株式会社ユニバーサルエステート 上野店

東京都台東区上野 6 丁目 1 6 - 2 1 西入ビル 6 F
TEL:03-5812-9336 FAX:03-5812-9338
E-mail: ueno@universal-estate.com
URL: http://universalestate.jp/



携帯サイトから物件詳細を閲覧できます!

取引態様	手数料負担の割合	貸主	0%	借主	100%
仲介	手数料配分の割合	元付	0%	客付	100%