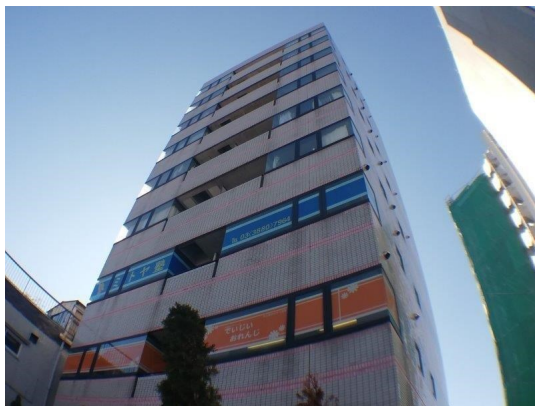


# FOR RENT

賃料	管理費等
80,000円	5,000円

外壁タイル張り 2F以上角住戸 2面採光 陽当たり良好

【外観】



【間取り図】



図面と現況が異なる場合は現況が優先となります。

間取りの「S」はサービスルーム(納戸)です。

間取り	2DK		
敷金	1ヶ月	礼金	1ヶ月
敷引/償却金	- 1ヶ月	保証金	-
物件種別	マンション		
建物名・部屋番号			
物件所在地	東京都足立区梅島1丁目		
交通	東武スカイツリーライン 梅島駅 徒歩7分 東武伊勢崎線 五反野駅 徒歩10分		
間取詳細			
構造・規模	鉄骨鉄筋コンクリート9階建7階		
専有面積	34.31㎡	向き	
築年月	1990年5月	契約期間	2年
損害保険	有 20,000円 24ヶ月	入居時期	即時
駐車場	駐輪場		
設備	エレベーター 敷地内ゴミ置き場 システムキッチン ガスコンロ設置可 バス有 シャワー バストイレ同室		
その他費用	[一時金] 鍵交換代: 22,000円 くらしーど24代: 16,500円 事務手数料 : 11,000円		
入居諸条件			
保証会社	必須 総賃料の50% 年間保証料: 10000円		
備考	2年未満の解約で違約金1ヶ月分		

情報更新日2026年6月22日

No.1102426268k

お問合せ先



東京都知事(4)第87856号  
全日本不動産協会

株式会社ユニバーサルエステート 上野店

東京都台東区上野6丁目16-21 西入ビル6F  
TEL:03-5812-9336 FAX:03-5812-9338  
E-mail: ueno@universal-estate.com  
URL: http://universalestate.jp/



携帯サイトから物件詳細を閲覧できます!

取引態様	手数料負担の割合	貸主	0%	借主	100%
仲介	手数料配分の割合	元付	0%	客付	100%