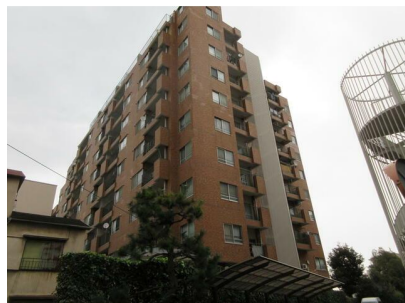


# FOR RENT

賃料	管理費等
135,000円	7,000円

外壁タイル張り 分譲タイプ 2F以上

【外観】



【間取り図】



図面と現況が異なる場合は現況が優先となります。

間取りの「S」はサービスルーム(納戸)です。

間取り	2DK		
敷金	1ヶ月	礼金	1ヶ月
敷引/償却金	-	保証金	無
物件種別	マンション		
建物名・部屋番号			
物件所在地	東京都墨田区業平5丁目		
交通	東京メトロ半蔵門線 押上駅 徒歩7分		
間取詳細	洋室(6.5畳) 洋室(4.5畳) DK(11畳)		
構造・規模	鉄筋コンクリート 10階建 7階		
専有面積	45.84㎡	向き	
築年月	1976年12月	契約期間	2年
損害保険	有 18,000円 24ヶ月	入居時期	2026年6月下旬
駐車場			
設備	エレベーター エレベーター2基 敷地内ゴミ置き場 宅配BOX ガスコンロ設置済 3口以上コンロ		
その他費用	[一時金] 鍵交換代等: 22,000円		
入居諸条件			
保証会社	必須 初回保証料賃料総額50%。別途口振手数料要		
備考	1年未満の解約で違約金1ヶ月分		

情報更新日2026年6月10日

No.1102426444m

お問合せ先



東京都知事(4)第87856号  
全日本不動産協会

株式会社ユニバーサルエステート 上野店

東京都台東区上野6丁目16-21 西入ビル6F  
TEL:03-5812-9336 FAX:03-5812-9338  
E-mail: ueno@universal-estate.com  
URL: http://universalestate.jp/



携帯サイトから物件詳細を閲覧できます!

取引態様	手数料負担の割合	貸主	0%	借主	100%
仲介	手数料配分の割合	元付	0%	客付	100%