

FOR RENT

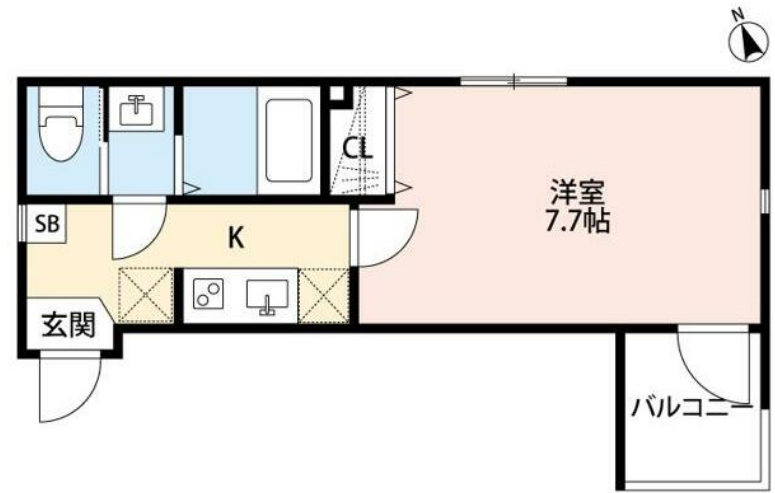
賃料	管理費等
72,000円	3,000円

デザイナーズ 外壁タイル張り 閑静な住宅街 オートロック モニタ付オートロック 角住戸 3面採光

【外観】



【間取り図】



図面と現況が異なる場合は現況が優先となります。

間取りの「S」はサービスルーム(納戸)です。

間取り	1K		
敷金	無	礼金	無
敷引/償却金	-	保証金	無
物件種別	アパート		
建物名・部屋番号			
物件所在地	東京都足立区梅島1丁目		
交通	東武スカイツリーライン 梅島駅 徒歩3分 東武スカイツリーライン 西新井駅 徒歩16分		
間取詳細	洋室(7.7畳)		
構造・規模	木造 3階建 1階		
専有面積	24.13㎡	向き	南
築年月	2019年5月	契約期間	2年
損害保険	有 20,000円 24ヶ月	入居時期	2026年7月上旬
駐車場	無		
設備	敷地内ゴミ置き場 宅配BOX システムキッチン 独立型キッチン ガスコンロ 設置済 2口コンロ		
その他費用	[一時金] 鍵交換代等: 27,500円 入居者アプリ設定費: 22,000円 退去時ハウスクリーニング: 55,000円 [月次費用] ルムサポ: 2,700円 町内会費: 220円		
入居諸条件	高齢者相談		
保証会社	必須 初回契約時: 100%、【東京】総賃料の100%(支払手数料2%)		
備考			

情報更新日2026年6月7日

No.1102426378g



東京都知事(4)第87856号
全日本不動産協会

株式会社ユニバーサルエステート 上野店

東京都台東区上野6丁目16-21 西入ビル6F
TEL:03-5812-9336 FAX:03-5812-9338
E-mail: ueno@universal-estate.com
URL: http://universalestate.jp/



携帯サイトから物件詳細を閲覧できます!

取引態様	手数料負担の割合	貸主	0%	借主	100%
仲介	手数料配分の割合	元付	0%	客付	100%