

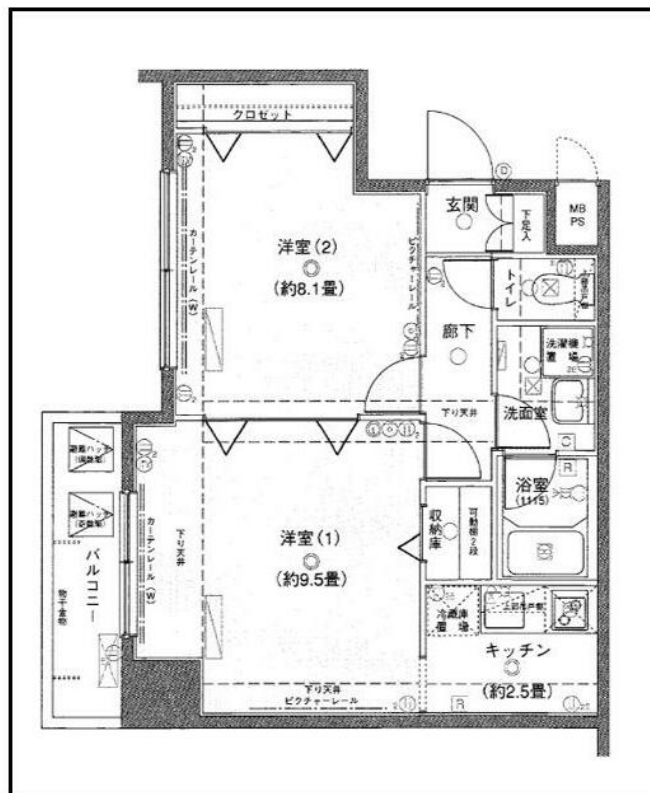
FOR RENT

賃料	管理費等
173,000円	10,000円

防犯カメラ 外壁タイル張り 分譲タイプ 2F以上 オートロック

【外観】

【間取り図】



図面と現況が異なる場合は現況が優先となります。

間取りの「S」はサービスルーム(納戸)です。

間取り	2K		
敷金	無	礼金	1ヶ月
敷引/償却金	-	保証金	無
物件種別	マンション		
建物名・部屋番号			
物件所在地	東京都中央区日本橋箱崎町		
交通	東京メトロ半蔵門線 水天宮前駅 徒歩5分 東京メトロ日比谷線 茅場町駅 徒歩11分		
間取詳細	洋室(9.5畳) 洋室(8.1畳) K(2.5畳)		
構造・規模	鉄骨鉄筋コンクリート 14階建 3階		
専有面積	44.35㎡	向き	南東
築年月	2005年8月	契約期間	2年
損害保険	有 20,000円 24ヶ月	入居時期	即時
駐車場			
設備	エレベーター 24時間ゴミ出し可 敷地内ゴミ置き場 宅配BOX システムキッチン ガスコンロ設置済		
その他費用	[一時金] 鍵交換代等: 33,000円 退去時ハウスクリーニング: 95,000円 事務手数料: 11,000円 [月次費用] 24時間駆け付けサポート: 1,100円		
入居諸条件	二人可		
保証会社	必須 初回契約時: 50%、更新時: 12,000円、エルササポート・いえらぶパートナーズ利用可		
備考	1年未満の解約で違約金1ヶ月分		

情報更新日2026年6月7日

No.1102426366g



東京都知事(4)第87856号
全日本不動産協会

株式会社ユニバーサルエステート 上野店

東京都台東区上野6丁目16-21 西入ビル6F
TEL:03-5812-9336 FAX:03-5812-9338
E-mail: ueno@universal-estate.com
URL: http://universalestate.jp/



携帯サイトから物件詳細を閲覧できます!

取引態様	手数料負担の割合	貸主	0%	借主	100%
仲介	手数料配分の割合	元付	0%	客付	100%