

# FOR RENT

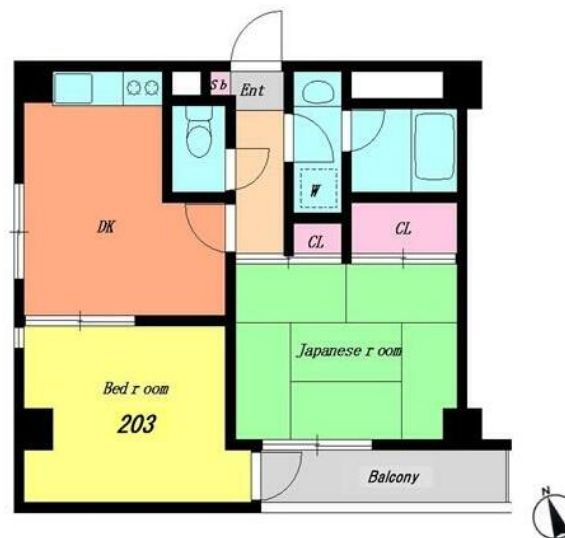
賃料	管理費等
135,000円	3,000円

2 F 以上 角住戸 2 面採光

【外観】



【間取り図】



図面と現況が異なる場合は現況が優先となります。

間取りの「S」はサービスルーム(納戸)です。

間取り	2DK		
敷金	2ヶ月	礼金	無
敷引/償却金	-	保証金	無
物件種別	マンション		
建物名・部屋番号			
物件所在地	東京都品川区西品川3丁目		
交通	山手線 大崎駅 徒歩8分 都営浅草線 戸越駅 徒歩14分		
間取詳細			
構造・規模	鉄筋コンクリート 3階建 2階		
専有面積	41㎡	向き	南
築年月	1988年6月	契約期間	2年
損害保険	有 23,000円 24ヶ月	入居時期	即時
駐車場	無 駐輪場		
設備	敷地内ゴミ置き場 ガスコンロ設置済 2口コンロ バス・トイレ別 バス有 脱衣所 シャワー トイレ有		
その他費用			
入居諸条件	二人可 ルームシェア可		
保証会社	可 保証会社エルズサポート 初回40%、更新料10,000円/年		
備考	退去時クリーニング代と鍵交換代を敷金から精算		

情報更新日2026年6月8日

No.1102426415g

お問合せ先



東京都知事(4)第87856号  
全日本不動産協会

株式会社ユニバーサルエステート 上野店

東京都台東区上野6丁目16-21 西入ビル6F  
TEL:03-5812-9336 FAX:03-5812-9338  
E-mail: ueno@universal-estate.com  
URL: http://universalestate.jp/



携帯サイトから物件詳細を閲覧できます!

取引態様	手数料負担の割合	貸主	0%	借主	100%
仲介	手数料配分の割合	元付	0%	客付	100%