

FOR RENT

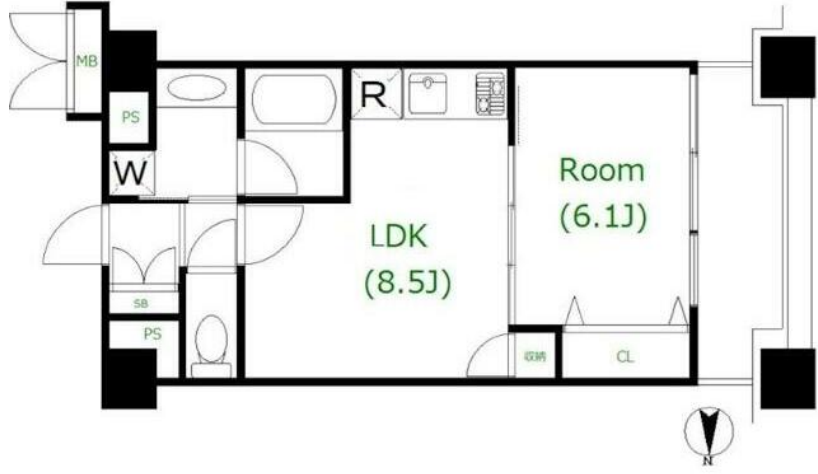
賃料	管理費等
134,000円	10,000円

外壁タイル張り 分譲タイプ 2F以上 オートロック モニタ付オートロック

【外観】



【間取り図】



間取り	1LDK		
敷金	1ヶ月	礼金	1ヶ月
敷引/償却金	-	保証金	無
物件種別	マンション		
建物名・部屋番号			
物件所在地	東京都江東区東陽 1丁目		
交通	東京メトロ東西線 木場(東京)駅 徒歩6分 東京メトロ東西線 東陽町駅 徒歩9分		
間取詳細	洋室(6.1畳) LDK(8.5畳)		
構造・規模	鉄筋コンクリート 8階建 3階		
専有面積	37.35㎡	向き	西
築年月	2003年6月	契約期間	2年
損害保険		入居時期	即時
駐車場	駐輪場		
設備	エレベーター 敷地内ゴミ置き場 宅配BOX ガスコンロ設置済 2口コンロ グリルバス・トイレ別		
その他費用	[一時金] 初回登録手数料: 5,500円 鍵交換費用: 29,700円 退去時クリーニング代: 55,000円 [月次費用] 家財保険料相当額: 600円 緊急サポート 24代: 1,650円		
入居諸条件	ペット相談		
保証会社	必須 個人: 賃料等50%/1千円/月		
備考	ペット相談(敷金2ヶ月)		

図面と現況が異なる場合は現況が優先となります。

間取りの「S」はサービスルーム(納戸)です。

情報更新日2026年6月7日

No.1102426337k



東京都知事(4)第87856号
全日本不動産協会

株式会社ユニバーサルエステート 上野店

東京都台東区上野 6丁目16-21 西入ビル6F
TEL:03-5812-9336 FAX:03-5812-9338
E-mail: ueno@universal-estate.com
URL: http://universalestate.jp/



携帯サイトから物件詳細を閲覧できます!

取引態様	手数料負担の割合	貸主	0%	借主	100%
仲介	手数料配分の割合	元付	0%	客付	100%